



FRIEDRICHSHAFEN

27.03.26

KUNST-FREITAG

18—^{UHR}—23

KUNSTVEREIN
FRIEDRICHSHAFEN

5

KULTURHAUS
CASERNE

7

H2

8 ZEPPELIN
UNIVERSITÄT

KIESEL IM K42
MEDIENHAUS FOYER

2

3

POP-UP-BAR
FOOD-TRUCK
„ERLEBNIS FOOD“

ARTOTHEK
MEDIENHAUS
AM SEE

4

1

ZEPPELIN
MUSEUM

HALTESTELLE H1:
HAFENBAHNHOF PLATZ 7

- 1 Zeppelin Museum
- 2 Kiesel im k42
- 3 Medienhaus Foyer
- 4 Artothek Medienhaus am See
- 5 Kunstverein Friedrichshafen
- 6 GPZ Friedrichshafen

HALTESTELLE H2: HOCHSCHULEN/
FALLENBRUNNEN SÜD

- 7 Kulturhaus Caserne
- 8 Zeppelin Universität
- 9 Kunst-Bus, DerRaum e.V.

Messe

Ravensburg

Lindau

IMPRESSUM

Der Kunst-Freitag ist ein Gemeinschaftsprojekt verschiedener Häfler Kunst-Institutionen unter der Federführung der Stadt Friedrichshafen.

Stadt Friedrichshafen
Olgastraße 21, 88045 Friedrichshafen
Koordinierungsstelle Kunst:
Nicole Bajo, 07541 203 53313
kunst-freitag.friedrichshafen.de
V. i. S. d. P.: Dr. Anita Huhn,
Amtsleiterin Kunst und Kultur

Gestaltung: studiosued.de
Druck: Druckerei Honsel

Alle Angaben ohne Gewähr. Stand 02/2026

KUNST-BUS

9

Stadtbahnhof

Friedrichstraße

Uferpromenade

Bodensee

Karlstr.

GPZ 6

H1

5

2

1

4

3

Eckenerstraße

Seestraße

Seestraße

Seestraße

Seestraße

Seestraße

Seestraße

Seestraße

Seestraße

Seestraße

Seestraße

Seestraße

Seestraße

Seestraße

Seestraße

Seestraße

Seestraße

Seestraße

Seestraße

Seestraße

Seestraße

Seestraße

Seestraße

Seestraße

Seestraße

Seestraße

Seestraße

Seestraße

Seestraße

Seestraße

Seestraße

Seestraße

Seestraße

Seestraße

Seestraße

Seestraße

Seestraße

Seestraße

Seestraße

Seestraße

Seestraße

Seestraße

Seestraße

Seestraße

Seestraße

Seestraße

Seestraße

Seestraße

Seestraße

Seestraße

Seestraße

Seestraße

Seestraße

Seestraße

Seestraße

Seestraße

Seestraße

Seestraße

Seestraße

Seestraße

Seestraße

Seestraße

Seestraße

Seestraße

Seestraße

Seestraße

Seestraße

Seestraße

Seestraße

Seestraße

Seestraße

Seestraße

Seestraße

Seestraße

Seestraße

Seestraße

Seestraße

Seestraße

Seestraße

Seestraße

Seestraße

Seestraße

Seestraße

Seestraße

Seestraße

Seestraße

Seestraße

Seestraße

Seestraße

Seestraße

Seestraße

Seestraße

Seestraße

Seestraße

Seestraße

Seestraße

Seestraße

Seestraße

Seestraße

Seestraße

Seestraße

Seestraße

Seestraße

Seestraße

Seestraße

Seestraße

Seestraße

Seestraße

Seestraße

Seestraße

Seestraße

Seestraße

Seestraße

Seestraße

Seestraße

Seestraße

Seestraße

Seestraße

Seestraße

Seestraße

Seestraße

Seestraße

Seestraße

Seestraße

Seestraße

Seestraße

Seestraße

Seestraße

Seestraße

Seestraße

Seestraße

Seestraße

Seestraße

Seestraße

Seestraße

Seestraße

Seestraße

Seestraße

Seestraße

Seestraße

Seestraße

Seestraße

Seestraße

Seestraße

Seestraße

Seestraße

Seestraße

Seestraße

Seestraße

Seestraße

Seestraße

Seestraße

Seestraße

Seestraße

Seestraße

Seestraße

Seestraße

Seestraße

Seestraße

Seestraße

Seestraße

Seestraße

Seestraße

Seestraße

Seestraße

Seestraße

Seestraße

Seestraße

Seestraße

Seestraße

Seestraße

Seestraße

Seestraße

Seestraße

Seestraße

Seestraße

Seestraße

Seestraße

Seestraße

Seestraße

Seestraße

Seestraße

Seestraße

Seestraße

Seestraße

Seestraße

Seestraße

Seestraße

Seestraße

Seestraße

Seestraße

Seestraße

Seestraße

Seestraße

Seestraße

Seestraße

Seestraße

Seestraße

Seestraße

Seestraße

Seestraße

Seestraße

Seestraße

Seestraße

Seestraße

Seestraße

Seestraße

Seestraße

Seestraße

Seestraße

Seestraße

Seestraße

Seestraße

Seestraße

Seestraße

Seestraße

Seestraße

Seestraße

Seestraße

Seestraße

Seestraße

Seestraße

Seestraße

Seestraße

Seestraße

Seestraße

Seestraße

Seestraße

Seestraße

Seestraße

Seestraße

Seestraße

Seestraße

Seestraße

Seestraße

Seestraße

Seestraße

Seestraße

Seestraße

Seestraße

Seestraße

Seestraße

Seestraße

Seestraße

Seestraße

Seestraße

Seestraße

Seestraße

Seestraße

Seestraße

Seestraße

Seestraße

Seestraße

Seestraße

Seestraße

Seestraße

Seestraße

Seestraße

Seestraße

Seestraße

Seestraße

Seestraße

Seestraße

Immenstaad

Glänischstraße

Albrechtstraße

Zeppelinstraße

Seestraße

Keplerstraße

Ehlersstraße

Ailingstraße

1

ZEPPELIN MUSEUM FRIEDRICHSHAFEN

Seestraße 22

zeppelin-museum.de



18.00 UHR

ERÖFFNUNG

Oberbürgermeister Simon Blümcke eröffnet im Zeppelin Museum den Kunst-Freitag 2026. Im Anschluss führt der rumänische Künstler Sergiu Diță seine Performance „Balkan Ballerinas“ auf: Wie formen Vorurteile über andere kulturelle Räume unser Bild von ihnen? Was geschieht, wenn sich eine Region vor allem durch die Vorurteile anderer definiert sieht? Das untersucht die Performance „Balkan Ballerinas“ von Anca Stoica & Sergiu Diță. Sie zeigt einen „reaktiven Körper“, der Vorurteile genauso wie geografische, politische und kulturelle Grenzen herausfordert.

Choreografie: Anca Stoica & Sergiu Diță; Performance: Sergiu Diță, Sofia Sitaru-Onofrei, Andreea Vălean; Sound Design: RAW Creatives; Musik: Daniel Stănciucu & Adrian Piciorea; Anthropologische Studien: Laura Maria Ilie; Produktion: Platforma 13

Abbildung: Anca Stoica & Sergiu Diță, Balkan Ballerinas, © the artist, Foto: Stephen Pisano, Battery Dance Festival 2025, New York

19.00–22.00 UHR | AUSSTELLUNG

20.00 Uhr und 21.00 Uhr: Führungen durch die Sonderausstellung „Bild und Macht. Zeppelin-Fotografie im Fokus“

2

KIESEL IM K42

Karlstraße 42

kulturbüro.friedrichshafen.de



19.00–22.00 UHR | FILM

WERKSCHAU | ARTIST TALK

Das Kulturbüro Friedrichshafen präsentiert die Arbeit zweier Häfler Filmschaffenden

19.00 Uhr: Motherlands-Trailer (7 Min.)

und Artist Talk Sikander Goldau

Sikander Goldau stellt unter der Schirmherrschaft von Oberbürgermeister Simon Blümcke sein neues Projekt „Motherlands“ vor: als Baby heimlich in den Stammesgebieten Pakistans geboren und nach Deutschland adoptiert, erzählt der Film, wie Goldau sich 37 Jahre später auf die Suche nach seinen leiblichen Eltern macht—und dabei erfährt, dass der filmische Schatz, nach dem er sein Leben lang gejagt hat, seine eigene Geschichte ist! Abbildung links: © Sikander Goldau

19.45 Uhr: Werkschau Juliane Sauter und Artist Talk

Ab 20.45 Uhr: Werkschau Juliane Sauter—im Loop (8 Min.)

Juliane Sauter ist eine der diesjährigen Künstlerförderpreisträgerinnen der Stadt Friedrichshafen. Sie arbeitet als Regisseurin und Drehbuchautorin und widmet sich in ihren Dokumentarfilmen der Musik sowie den Menschen, die auf den größten Bühnen der Welt stehen. Beim Kunst-Freitag präsentiert die gebürtige Häflerin einen Querschnitt ihrer bisherigen Filmprojekte und gibt Einblick in ihre aktuellen und zukünftigen Arbeiten. Abbildung rechts: Juliane Sauter © Maximilian Schubert

3

MEDIENHAUS FOYER

Karlstraße 42

kulturbuero.friedrichshafen.de

Instagram: [@derraum.ev](https://www.instagram.com/derraum.ev)



19.20–19.40 UHR | 20.10–20.35 UHR | KONZERT

W.E.S.— DAS JÜRGEN WAIDELE TRIO

Ob Jazz, Pop, Rhythm & Blues oder Schlager—der Musik sind keine Grenzen gesetzt! Präsentiert werden große, bekannte Werke, aber auch eigene Stücke in spannenden Arrangements.

Line Up: Jürgen Waidele (p, voc); Ad Schwarz (g, voc); Benjamin Engel (sax)

Abbildung unten: W.E.S.—Das Jürgen Waidele Trio, © Benjamin Engel

19.00–22.00 UHR | AUSSTELLUNG

LINN GRETEN

Ein großes Segeltuch manifestiert durch metaphorische Formen und Farben eine Projektionsfläche für die subjektive Linse der Betrachtenden. Linn Gretens bisher großflächigstes Werk setzt sich mit der Transformation traumatischer Erfahrungen im feministischen Diskurs auseinander und kommuniziert weibliche Ermächtigung. Abbildung oben: © Linn Greten

4

ARTOTHEK MEDIENHAUS AM SEE IM K42

Karlstraße 42

medienhaus-am-see.de



19.00–22.00 UHR | AUSSTELLUNG

KUNST IM BODENSEEKRIS

Führungen: 19.30 Uhr | 20.30 Uhr | dazwischen Gespräche

Neue Kunst aus der Sammlung Bodenseekreis erweitert die vielfältigen Schätze der Artothek im Medienhaus am See. Werke regionaler Künstlerinnen und Künstler, die sich im Besitz des Kulturamtes Landratsamt Bodenseekreis befinden, können ab dem Kunst-Freitag 2026 über die Artothek entliehen werden. Möglich macht dies der seit sieben Jahren bestehende Kooperationsvertrag zwischen der Stadt Friedrichshafen und dem Landratsamt Bodenseekreis. Die Kunstwerke von Christian Dornier, Peter Funk, Hubert Gaupp, Erika Lohner, Anna Sturm und Barbara Zoch-Michel werden einen besonderen Bezug zur Bodenseeregion in der Artothek herstellen. Mit ihrem künstlerischen Blick auf die Region und darüber hinaus stellen die Werke für die Kundschaft der Artothek im Medienhaus am See eine besondere Bereicherung dar. Abbildung: Medienhaus am See, © d-werk

5

KUNSTVEREIN FRIEDRICHSHAFEN

Buchhornplatz 6
kunstverein-friedrichshafen.de



19.00–22.00 UHR | AUSSTELLUNG

LIN OLSCHOWKA: COPY OF A WALL

Führungen: 19.30 Uhr und 20.30 Uhr

Die Ausstellung „Copy of a Wall“ zeigt neue Arbeiten von Lin Olschowka, die sich mit zeitgenössischen Prozessen der Übertragung, der Wiederholung und der Transformation von Bildern beschäftigen. Wie entsteht ein Bild im Moment des Übergangs, dort, wo ein Original zur Kopie wird? Im Vordergrund der Ausstellung stehen die fertige Arbeit und der Vorgang selbst, in dem sich Bedeutung verschiebt oder instabil wird. Die gemalten Bilder verweisen aufeinander und lassen offen, ob sie von einem Original ausgehen oder dieses erst im Prozess der Betrachtung entsteht. In der Ausstellung arbeitet Olschowka malerisch mit Maßstäben und Spiegelungen.

Abbildung: Kunstverein, © Lin Olschowka, 2025, (Ausschnitt des Werks)

6

CAFÉ CITY IM GPZ

Gemeindepsychiatrisches
Zentrum Friedrichshafen
Paulinenstraße 12
gpz-fn.de



19.00–23.00 UHR | AUSSTELLUNG

GABRIELE WÖLLHAF: FORMEN VOLLER AUSDRUCK

Gabriele Wöllhaf, geboren und lebend in Tettngang, widmet sich seit vielen Jahren der Malerei. Ihre abstrakten, expressionistischen Werke spiegeln Erlebtes wider—zum Verarbeiten, Erfreuen, Genießen oder auch zum Vergessen. Beruflich geprägt durch ihre Tätigkeit als 3D-Konstrukteurin im Maschinenbau, fließen geometrische Formen in ihre Bilder ein und verleihen ihnen Struktur. Sie gilt als Künstlerin, die ihre Ausdrucksformen überwiegend autodidaktisch erschlossen hat.

Als sozialwirtschaftliche Einrichtung unterstützt das GPZ Friedrichshafen Menschen mit psychischen Beeinträchtigungen dabei, ihre Potenziale zu entfalten und zu erhalten.

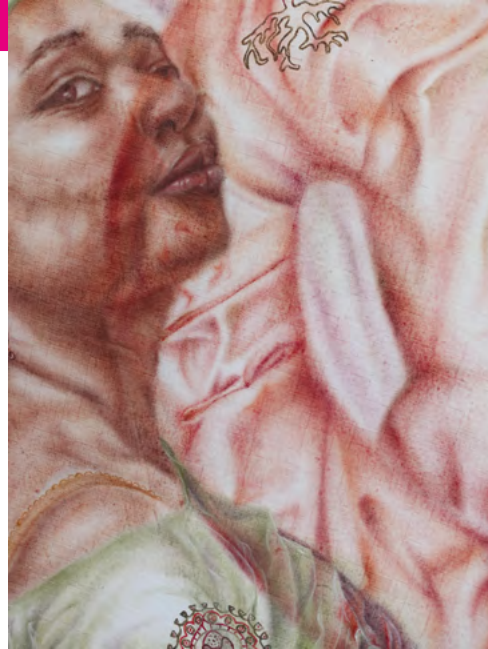
Abbildung: © Gabriele Wöllhaf, Das grüne Kreuz | Unsere Umwelt ist krank

7

KULTURHAUS CASERNE

Fallenbrunnen 17

kulturhaus-caserne.de



19.00–23.00 UHR | AUSSTELLUNG IM SPIEGELSAAL

IDA KODODJI-TRAORE: DURCHSCHIMMERN

Wie zeigt sich individueller Ausdruck innerhalb kollektiver Identität? Die 22-jährige Künstlerin Ida Kododji-Traore aus Markdorf hat 2025 den Förderpreis der Stadt Friedrichshafen erhalten. Ihre Bilder erzählen von kultureller Teilhabe, von Nähe und Distanz, von Welten, zu denen man unterschiedlichen Zugang hat. Sie nähert sich Stoffen verschiedener Herkunft, ihrer Bedeutung und Geschichte an, um sie neu zu kombinieren. Es entsteht ein Spiel mit Kleidung und Mode zwischen abstrahierten Formen der Haute Couture und traditionsgeprägten Kleidungsstücken. Personen, Natur und Muster verweben sich zu einer Einheit und suchen nach einer Harmonie, die bewusst unstimmig wirken kann. Abbildung: © Ida Kododji-Traore

7

KULTURHAUS CASERNE

Fallenbrunnen 17

kulturhaus-caserne.de



19.00–23.00 UHR | VIDEO IM INNENHOF

AXEL REINHARD BÖHME: KUNST–RAUM–NATUR

Der in Öhningen lebende Licht- und Landartkünstler Axel Reinhard Böhme bewegt sich im Spannungsfeld von Kunst, Raum und Natur. Mit feinem Gespür für die örtlichen Gegebenheiten erschafft er fragile, schwebende Konstruktionen—poetische Zwischenräume aus Licht, Architektur und Natur. Besonders seine großformatigen Bambusinstallationen prägten zahlreiche Kulturnächte im Bodenseeraum sowie renommierte Lichtfestivals, wie etwa in Murten und Kopenhagen. Der Film von Ulrich A. Riebe nimmt das Publikum mit auf eine visuelle Reise durch Fotografien und Videosequenzen, die Böhmes temporäre, farbintensive Eingriffe in Landschaften und gebaute Räume eindrucksvoll dokumentieren. Abbildung: Bamboo-Light-Construction, © Axel Reinhard Böhme

7

KULTURHAUS CASERNE

Fallenbrunnen 17
kulturhaus-caserne.de



20.30–22.00 UHR | KONZERT | WERKSTATT

JAZZPORT: BW ALL STARS

Was passiert, wenn man vier Könnern zusammenbringt? Sie kümmern sich—um gute Musik! Sandi Kuhn ist einer der gefragtesten Saxophonisten im Lande, ebenso der Pianist Andi Herrmann, Professor an der HfM Luzern. Bassist Henry Altmann schrieb für und spielte unter anderem mit Kalle Kalima und dem Grammy-Gewinner Arturo Martínez. Und bei Patrick Manzecchi ist es leichter, jene zu nennen, mit denen er noch nicht gespielt hat, als diejenigen aufzuzählen, die er im internationalen Jazz rhythmisch schon auf Trab gebracht hat. Vier Könnern, die sich um Jazzstandards kümmern und aus Standardisiertem neue Standards setzen.

Abbildung: private Bilder der Musiker

8

ZEPELIN UNIVERSITÄT

ZF Campus der ZU
Fallenbrunnen 3
zu.de/artsprogram



19.30–23.00 UHR | AUSSTELLUNG

DIE ZEIT DANACH— FRIEDRICHSHAFEN 1946

Die Ausstellung zeigt in einem von der Künstlerin Marina Naprushkina entwickelten Display ein wachsendes partizipatives Archiv, das erlebbar macht, wie in der unmittelbaren Nachkriegszeit in Friedrichshafen auf die Zukunft und die Vergangenheit geblickt wurde. Präsentiert werden Fotografien, Dokumente und Erzählungen sowie Architektorentwürfe und Bebauungspläne der Stadt. Die Ausstellung speist sich aus privaten und öffentlichen Archiven sowie neuen Medienaufnahmen und gliedert sich in die Themenbereiche „Leben in Trümmern“, „Architekturen und Infrastrukturen des Übergangs“, „Zukunftsentwürfe“ sowie „Erinnern und Scham“.

Abbildung: Städtisches Museum und Zeppelinbrunnen. Die Aufnahme ist von Jakob Hättig um 1945.

8

ZEPELIN UNIVERSITÄT

ZF Campus der ZU
Fallenbrunnen 3
zu.de/artsprogram



20.30 UHR | TALK

WIE GEHT'S WEITER MIT DER HÄFLER KULTUR?

Für Dr. Anita Huhn, frischberufene Leiterin des neuen Amtes „Kunst und Kultur“ der Stadt Friedrichshafen, und Silvia Rückert, neue Direktorin des Zeppelin Museums, ist der Kunst-Freitag 2026 eine Premiere. Im Gespräch mit Moderator Jens Poggenpohl teilen sie ihre Eindrücke, entwerfen ihre Vision der Friedrichshafener Kulturlandschaft der kommenden Jahre—und stellen sich den Fragen des Publikums.

Abbildung links: Silvia Rückert auf der Terrasse des Zeppelin Museums, 2025, © Zeppelin Museum Friedrichshafen, Foto Luiz Rangel, Abbildung rechts: Anita Huhn, © Anita Huhn

9

KUNST BUS

DerRaum e. V.

Instagram: [@derraum.ev](https://www.instagram.com/derraum.ev)
stadtwerk-am-see.de



19.00–23.00 UHR

DER KUNST-BUS

DerRaum e. V. eignet sich dieses Jahr den Kunstbus an. Unter der Leitung von Felicitas Lia Jakob und Till Leander Schröder wird der Bus als sozialer Raum hinterfragt. Das öffentliche Verkehrsmittel wird erfahrbar als Rahmen, in dem Menschen Raum, Zeit und Berührung teilen, oft aber ohne einander wirklich zu begegnen. Gibt es eine Chance diese Anonymität aufzubrechen?

Der Kunst-Bus fährt ab 19.00 Uhr vom Hafengebäude Platz 7 alle 30 Minuten untenstehende Tour. Die Mitfahrt im Kunst-Bus ist kostenlos.

H1 HAFENBAHNHOF PLATZ 7 ab **19.00 UHR** alle 30 Minuten bis **23.00 UHR**
Kiesel im k42, Zeppelin Museum, Medienhaus am See, Kunstverein, GPZ

H2 HOCHSCHULEN ab **19.10 UHR** alle 30 Minuten bis **23.10 UHR**
Kulturhaus Caserne, Zeppelin Universität

Der Kunst-Bus wird gesponsert vom Stadtverkehr Friedrichshafen—
einem Unternehmen des STADTWERK AM SEE-Verbundes.



**DANKE AN UNSERE SPONSORINNEN,
SPONSOREN UND ALLE BETEILIGTEN
FÜR IHRE UNTERSTÜTZUNG!
KUNST-FREITAG.FRIEDRICHSHAFEN.DE**