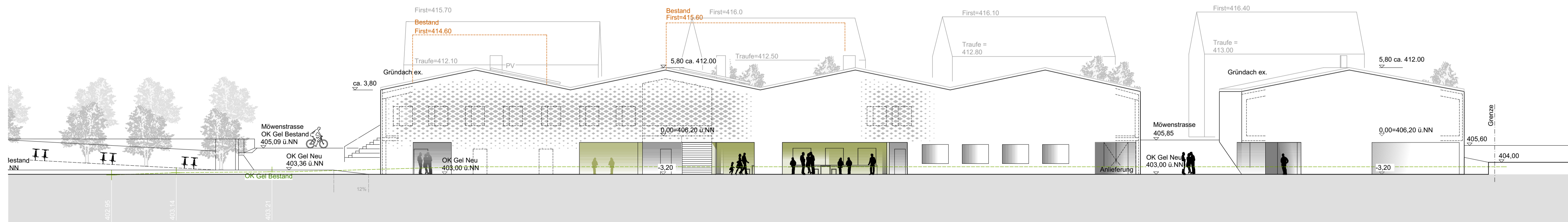


Grundriss Erdgeschoss



Ansicht Süd

Grundriss Erdgeschoss | Ansicht Süd

Vorhaben und Erschließungsplan zum vorhabensbezogenem Bebauungsplan-Zeltlager Seemoos
 Teil 1_Erschließungsplan

Zeltlager Seemoos
 Möwenstrasse
 88045 Friedrichshafen

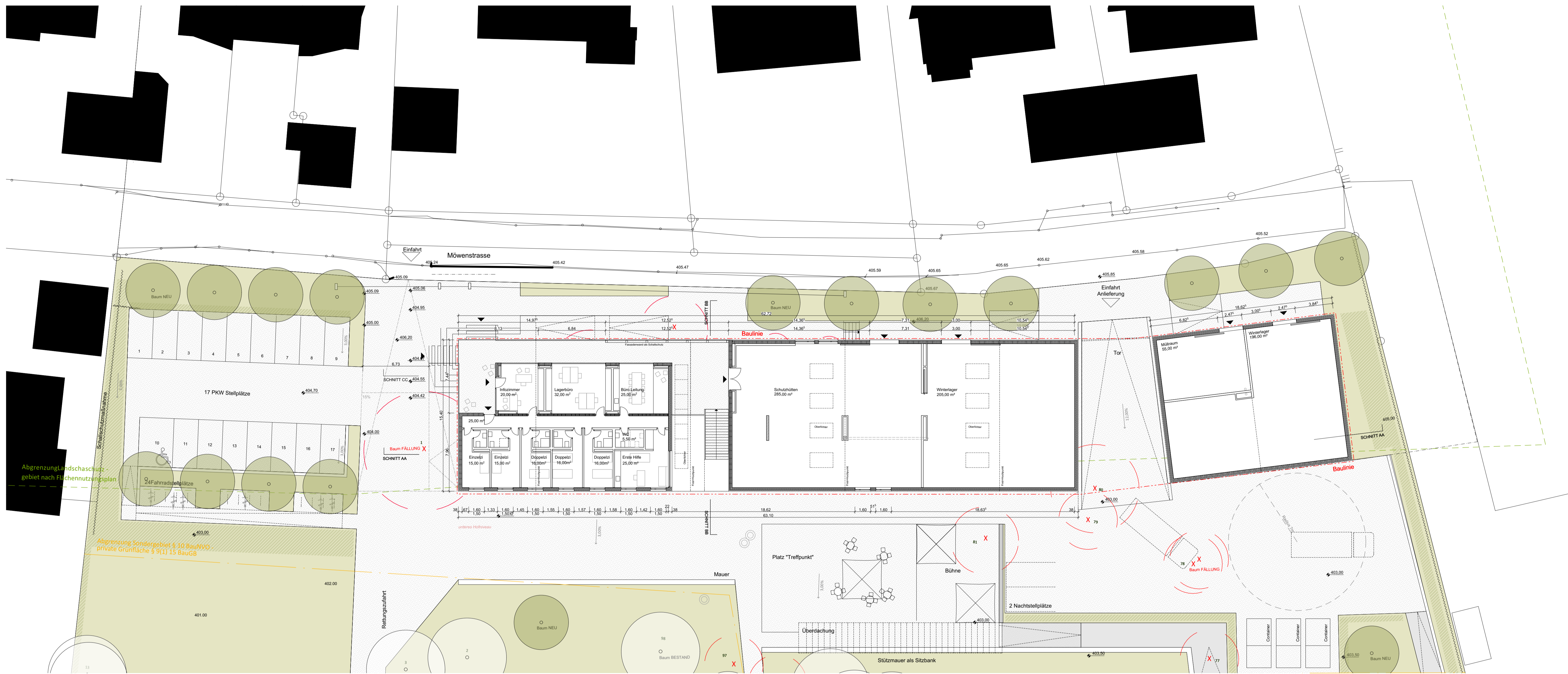
BAUHERR:
 Diözese Rottenburg Stuttgart
 Bischöfliches Ordinariat
 Eugen-Bolz-Platz 1
 72108 Rottenburg

ARCHITEKT:
 Oberschelp Architekten
 Salemweg 15 | 88048 Friedrichshafen
 Tel 07541 289610 | Fax 07541 289620

A-01.2

Maßstab	Blattgröße	Datum	Plansteller
1:200	841x594 A1	23.08.2023	do

Dateiname: 1804_230905 Neubau Zeltlager.pln
 Pfad: Z:\03 Abgeschlossene Projekte\2022 Projekte+BSS+Seemoos\0003 Diözese Rottenburg\Ugenthaus Seemoos\1804 Neubau Zeltlager Seemoos\184 CAD\103 LPH 3 Entwurf - B-Plan\1804_230905 Neubau Zeltlager.pln

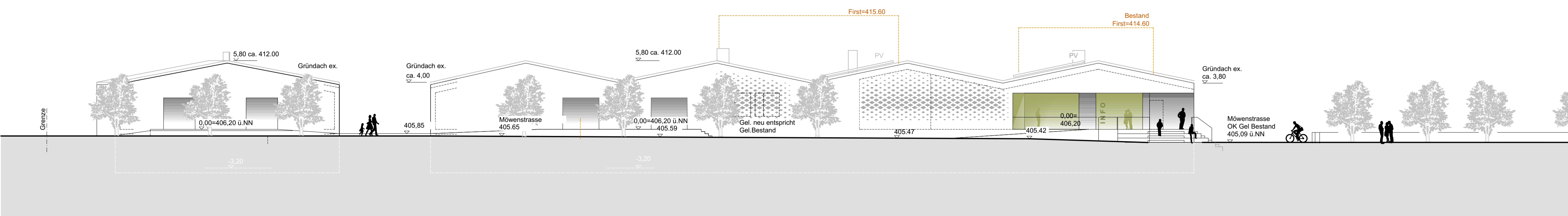


Grundriss Hanggeschoss

Grundriss Hanggeschoss | Ansicht Nord

Vorhaben und Erschließungsplan zum vorhabensbezogenem Bebauungsplan-Zeltlager Seemoos
 Teil 1_Erschließungsplan

Zeltlager Seemoos
 Möwenstrasse
 88045 Friedrichshafen



Ansicht Nord

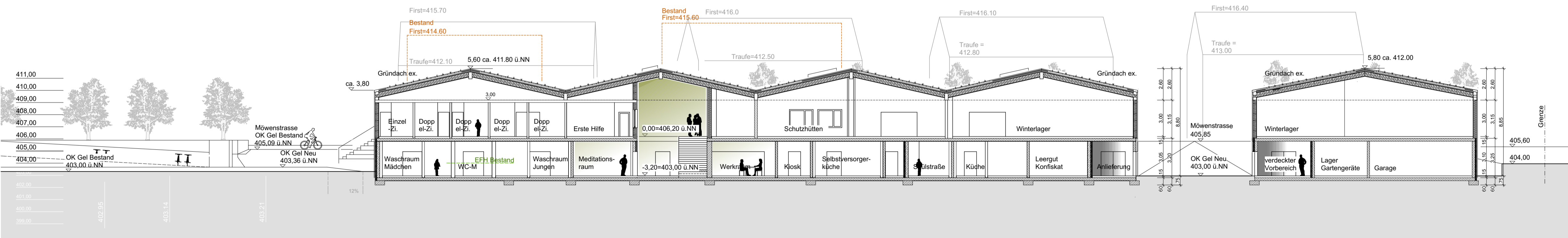
BAUHERR:
 Diözese Rottenburg Stuttgart
 Bischöfliches Ordinariat
 Eugen-Bolz-Platz 1
 72108 Rottenburg

ARCHITEKT:
 Oberschelp Architekten
 Salemweg 15 | 88048 Friedrichshafen
 Tel 07541 289610 | Fax 07541 289620

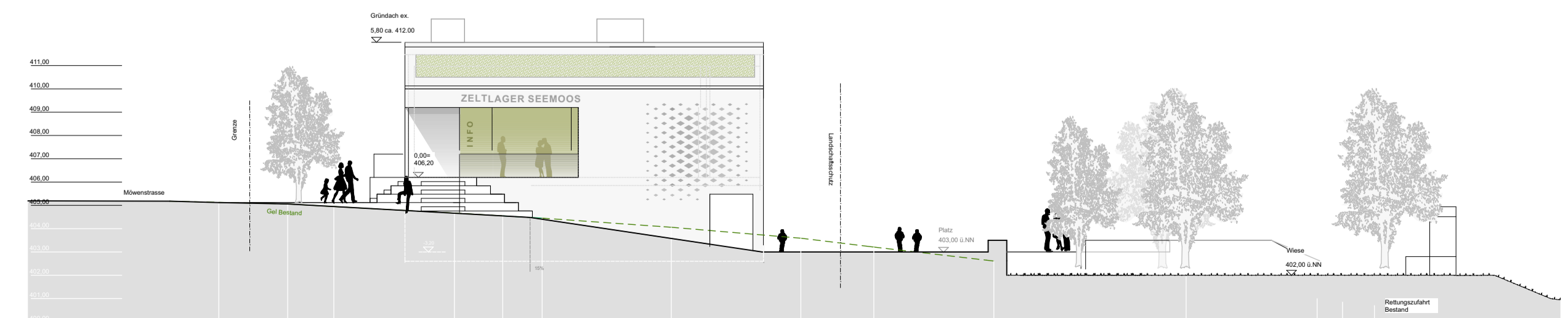
A-01.1			
Maßstab	Blattgröße	Datum	Plansteller
1:200	841x594 A1	23.08.2023	do
Dateiname: 1804_230905 Neubau Zeltlager.pln			
<small>Plat. 2/03 Abgeschlossene Projekte/2022 Projekte+BSS+Seemoos/0003 Diözese Rottenburg/Jugendhaus Seemoos/1804 Neubau Zeltlager Seemoos 04 CAD/03 LPH 3 Entwurf - B-Plan/1804_230905 Neubau Zeltlager.pln</small>			



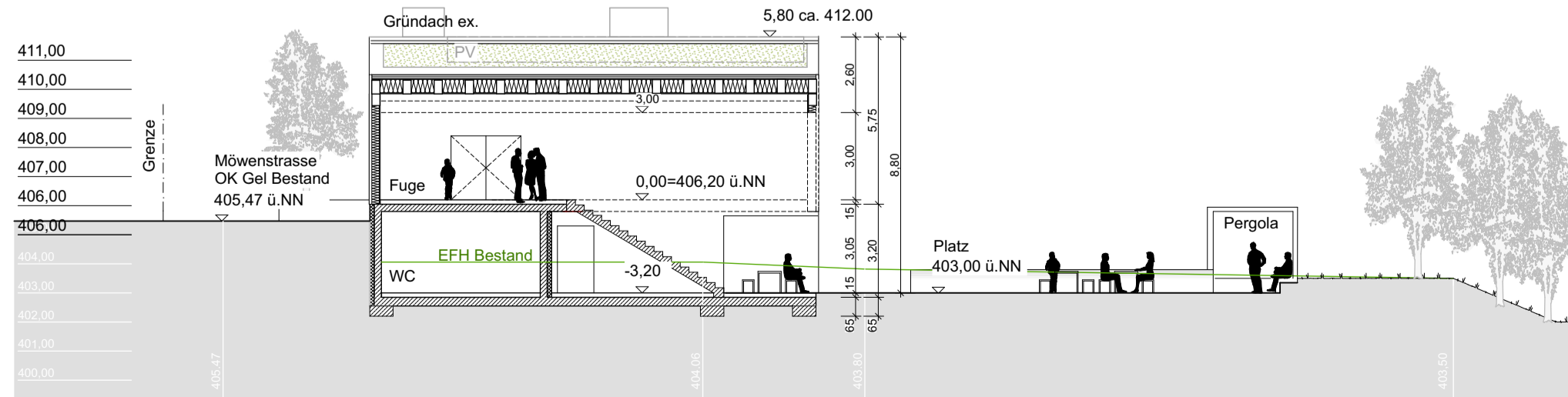
Grundriss Dachaufsicht



Längsschnitt A-A



Ansicht West



Querschnitt B-B

Dachaufsicht, Schnitt/Ansicht

Vorhaben und Erschließungsplan zum vorhabensbezogenem Bauabwägungsplan-Zeltlager Seemoos

Teil 1_Erschließungsplan

Zeltlager Seemoos
Möwenstrasse
88045 Friedrichshafen

BAUHERR:
Diözese Rottenburg Stuttgart
Bischöfliches Ordinariat
Eugen-Bolz-Platz 1
72108 Rottenburg

ARCHITEKT:
Oberschelp Architekten
Salemweg 15 | 88048 Friedrichshafen
Tel 07541 289610 | Fax 07541 289620

A-01.3

Maßstab	Blattgröße	Datum	Planersteller
1:200	841x594 A1	23.08.2023	OA

Dateiname: 1804_230905 Neubau Zeltlager.pht
Plan: Z103 Abgeschlossene Projekt/2022 Projekte+BSS+Seemoos/0003 Diözese Rottenburg/Jugendhaus Seemoos/1804 Neubau Zeltlager Seemoos
104 CAD103 LPH 3 Entwurf - B-Plan/1804_230905 Neubau Zeltlager.pht



PROJEKT
 Neugestaltung des Zeltlagers Seemoos
 Möwenstrasse
 88045 Friedrichshafen

BAUHERR
 Diözese Rottenburg Stuttgart
 Bischöfliches Ordinariat
 Eugen-Bolz-Platz 1
 72108 Rottenburg

ARCHITEKT
 Oberschelp Architekten
 Salemweg 15 | 88048 Friedrichshafen
 Tel 07541 289610 | Fax 07541 289620

MAßSTAB: 1:500
 GEZ.: OA
 DAT.: 23.08.2023 PLAN NR.: A-01.0

Lageplan

