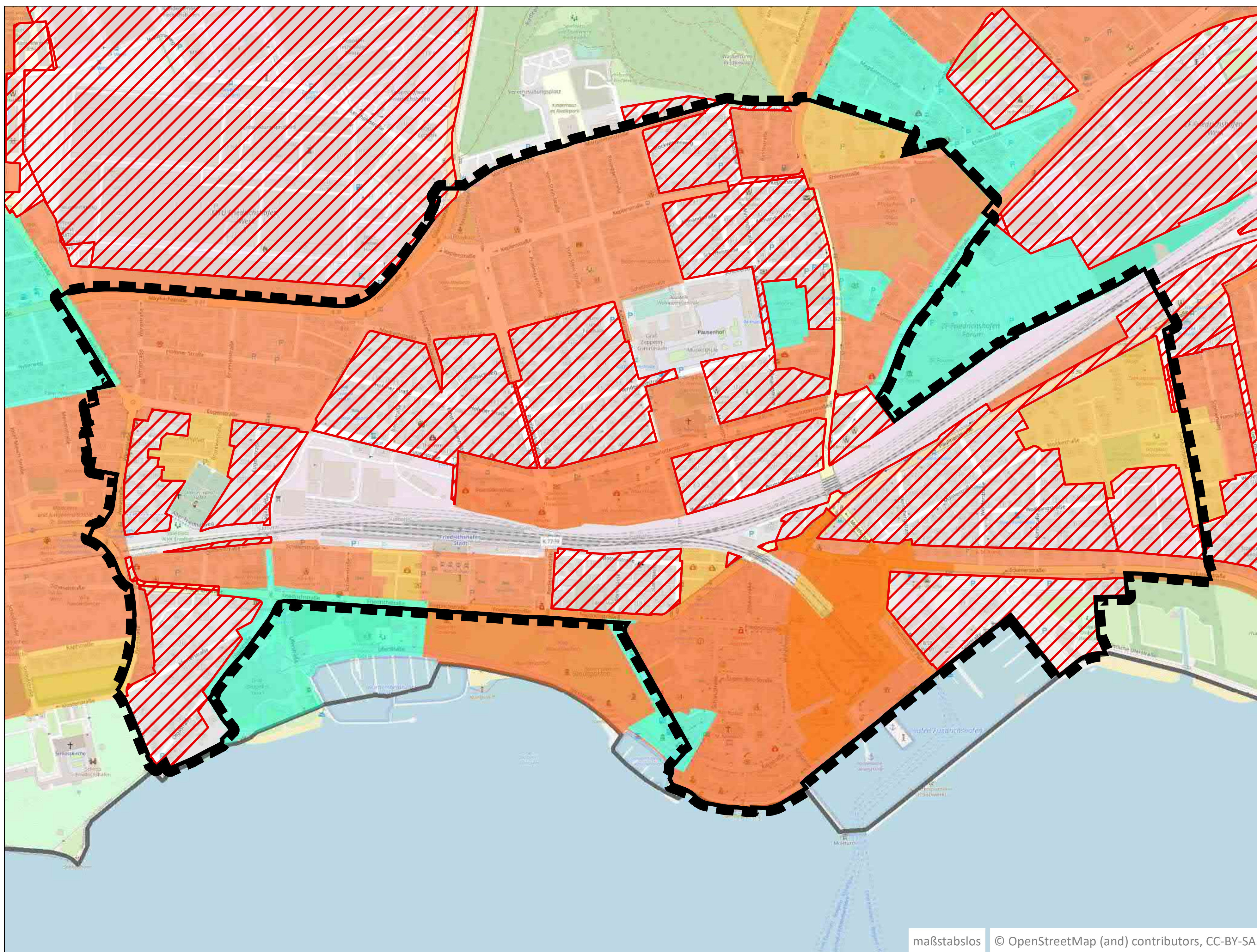


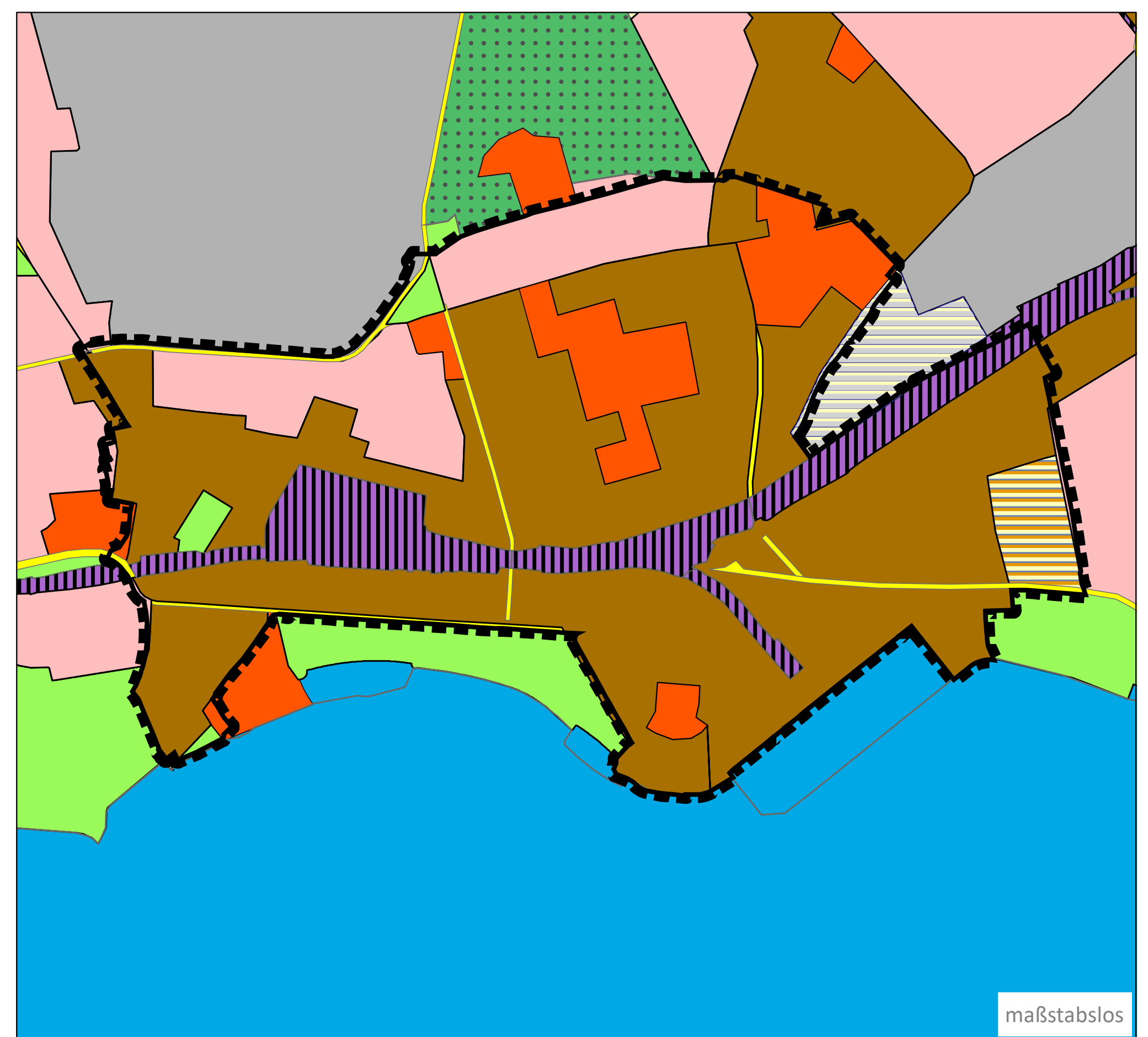
# Schwarzplan



## Bewertung Vorgaben Begrünung



## FNP



### Legende FNP (vereinfacht)

- |                              |                      |
|------------------------------|----------------------|
| Wohnbauflächen               | Gemeinbedarfsflächen |
| Wohnbau Planung              | Grünflächen          |
| Gewerbeflächen               | Waldflächen          |
| Gewerbe Planung              | Bahn                 |
| Gemischte Bauflächen         | Verkehrsflächen      |
| Gemischte Bauflächen Planung | Versorgungsflächen   |
| Sonderflächen                | Wasserflächen        |

### Bewertung Vorgaben Begrünung für BPläne und Satzungen

- keine Vorgaben
- Defizite bei den Vorgaben
- Vorgaben vorhanden
- Wohnen Mischgebiet Gewerbe ohne Bplan oder Satzung (34er)

### Defizite in BPlänen und Satzungen

- keine Vorgaben für die Gestaltung von Stellplätzen
- keine Vorgaben für die Gestaltung von Vorgärten
- keine Vorgaben für die Gestaltung von Tiefgaragen
- keine Vorgaben zur Begrünung von Gebäuden

IdR sind mehrere oder alle zutreffend, was meist auf das Alter des BPlans bzw. der Satzung zurückzuführen ist.

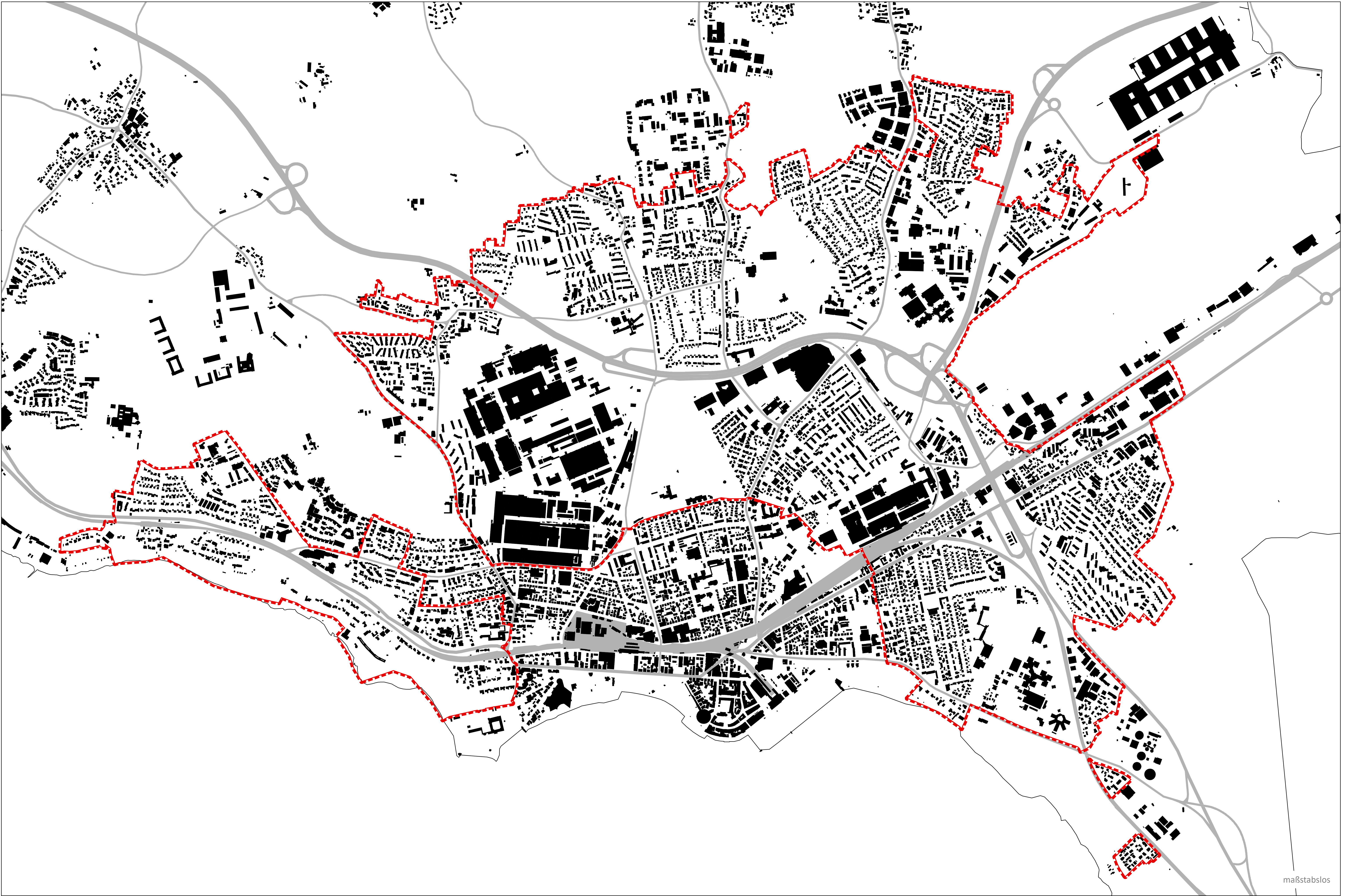
### Kartensteckbrief Begrünungssatzung Friedrichshafen Kernstadt

Datum 29.01.2021 Maßstab maßstabslos

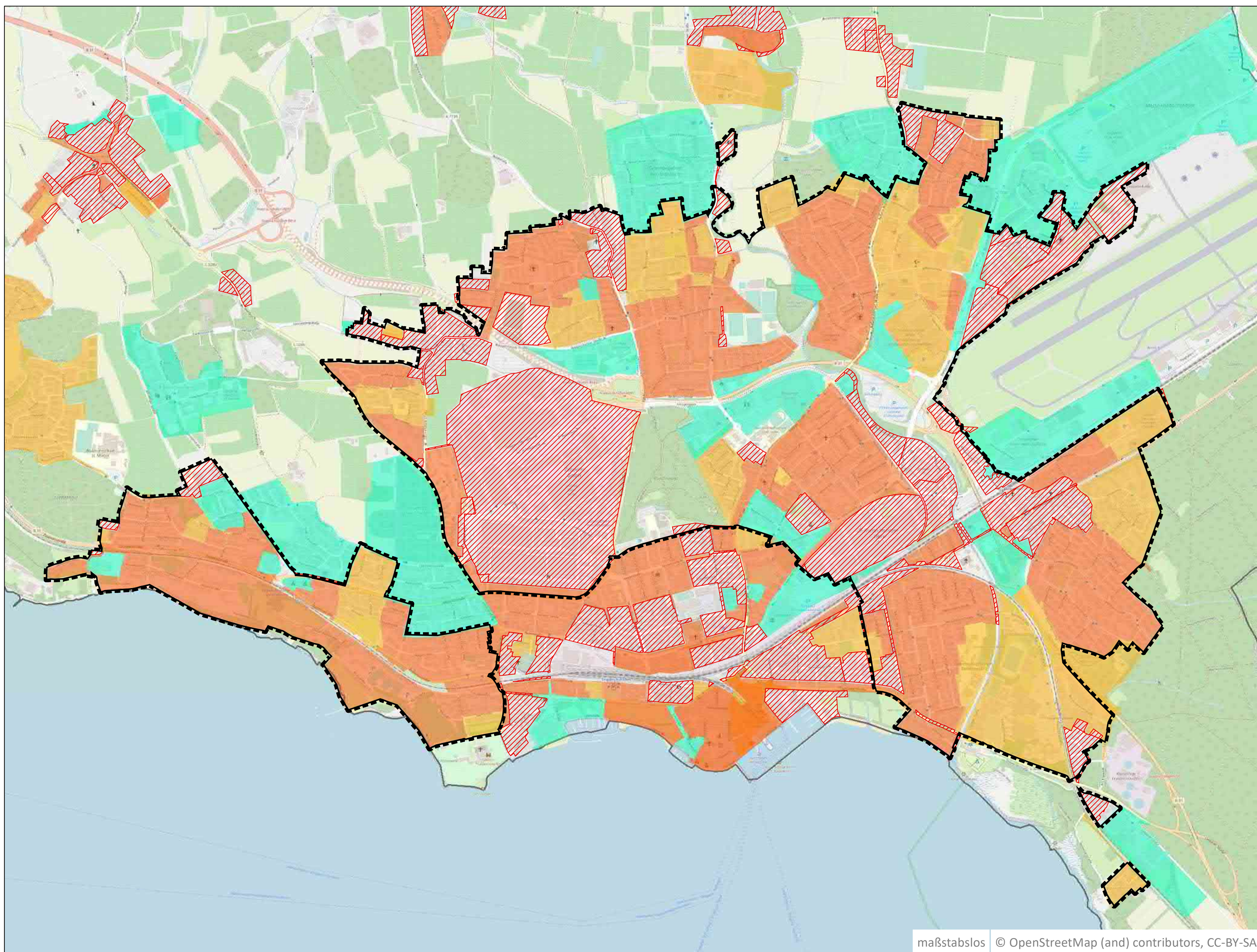
Stadt Friedrichshafen, Amt für Stadtplanung und Umwelt,  
Abt. Landschaftsplanung und Umwelt  
Riedleparkstraße 1, 88045 Friedrichshafen  
Tel.: 07541 / 203-4643  
www.friedrichshafen.de M.Hänsch



# Schwarzplan



## Bewertung Vorgaben Begrünung



### Bewertung Vorgaben Begrünung für BPläne und Satzungen

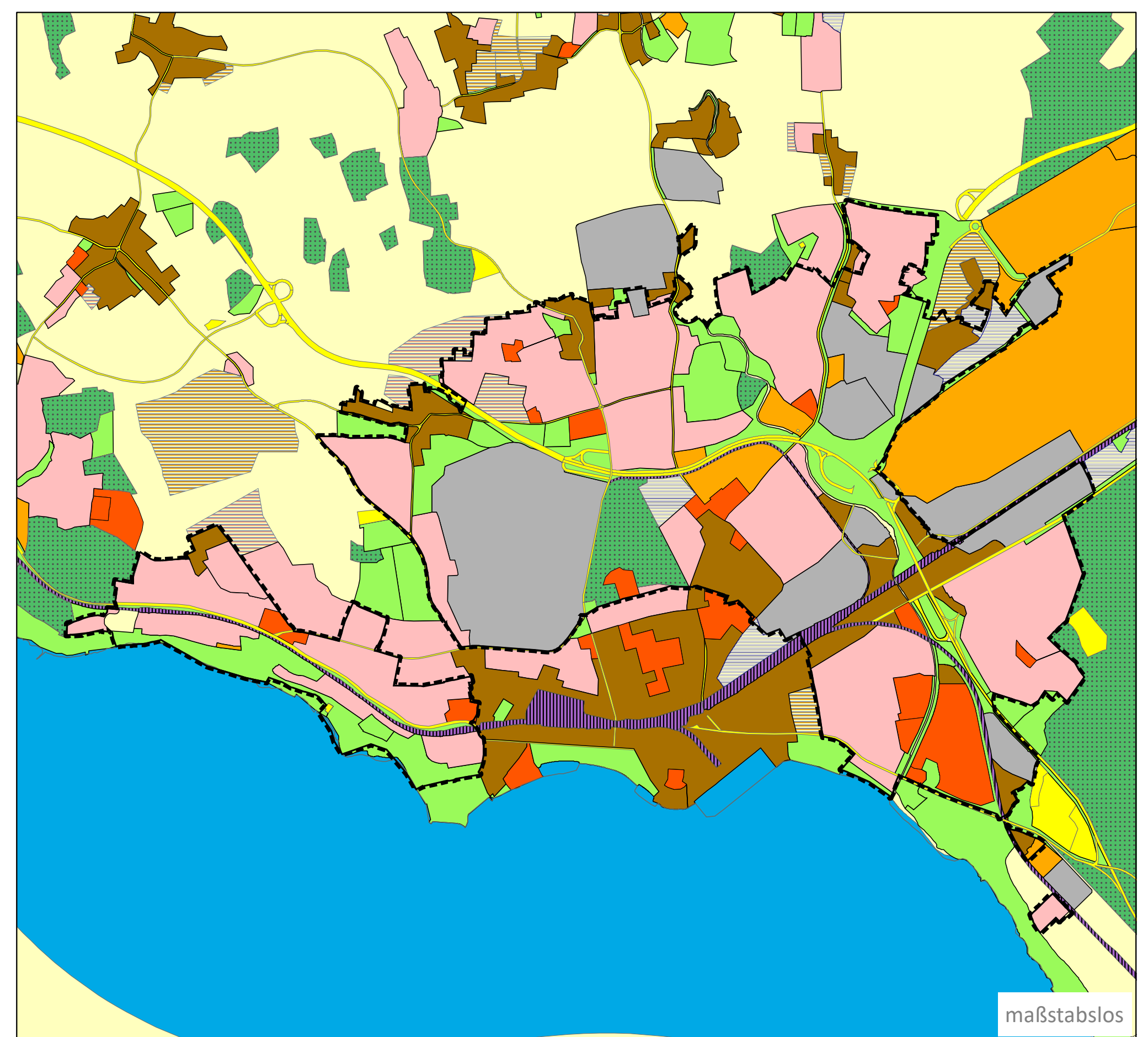
- keine Vorgaben
- Defizite bei den Vorgaben
- Vorgaben vorhanden
- Wohnen Mischgebiet Gewerbe ohne Bplan oder Satzung (34er)

### Defizite in BPlänen und Satzungen

- keine Vorgaben für die Gestaltung von Stellplätzen
- keine Vorgaben für die Gestaltung von Vorgärten
- keine Vorgaben für die Gestaltung von Tiefgaragen
- keine Vorgaben zur Begrünung von Gebäuden

IdR sind mehrere oder alle zutreffend, was meist auf das Alter des BPlans bzw. der Satzung zurückzuführen ist.

## FNP



### Legende FNP (vereinfacht)

- |   |  |
|---|--|
| <span style="display: inline-block; width: 15px; height: 15px; background-color: pink; border: 1px solid black; margin-right: 5px;"></span> Wohnbauflächen  | <span style="display: inline-block; width: 15px; height: 15px; background-color: orange; border: 1px solid black; margin-right: 5px;"></span> Gemeinbedarfsflächen   |
| <span style="display: inline-block; width: 15px; height: 15px; background: repeating-linear-gradient(45deg, transparent, transparent 2px, red 2px, red 4px); border: 1px solid black; margin-right: 5px;"></span> Wohnbau Planung                 | <span style="display: inline-block; width: 15px; height: 15px; background-color: lightgreen; border: 1px solid black; margin-right: 5px;"></span> Grünflächen  |
| <span style="display: inline-block; width: 15px; height: 15px; background-color: grey; border: 1px solid black; margin-right: 5px;"></span> Gewerbeflächen  | <span style="display: inline-block; width: 15px; height: 15px; background-color: darkgreen; border: 1px solid black; margin-right: 5px;"></span> Waldflächen   |
| <span style="display: inline-block; width: 15px; height: 15px; background: repeating-linear-gradient(-45deg, transparent, transparent 2px, red 2px, red 4px); border: 1px solid black; margin-right: 5px;"></span> Gewerbe Planung                | <span style="display: inline-block; width: 15px; height: 15px; background: repeating-linear-gradient(45deg, transparent, transparent 2px, blue 2px, blue 4px); border: 1px solid black; margin-right: 5px;"></span> Bahn |
| <span style="display: inline-block; width: 15px; height: 15px; background-color: brown; border: 1px solid black; margin-right: 5px;"></span> Gemischte Bauflächen   | <span style="display: inline-block; width: 15px; height: 15px; background-color: yellow; border: 1px solid black; margin-right: 5px;"></span> Verkehrsflächen  |
| <span style="display: inline-block; width: 15px; height: 15px; background: repeating-linear-gradient(-45deg, transparent, transparent 2px, blue 2px, blue 4px); border: 1px solid black; margin-right: 5px;"></span> Gemischte Bauflächen Planung | <span style="display: inline-block; width: 15px; height: 15px; background-color: lightyellow; border: 1px solid black; margin-right: 5px;"></span> Versorgungsflächen  |
| <span style="display: inline-block; width: 15px; height: 15px; background-color: darkorange; border: 1px solid black; margin-right: 5px;"></span> Sonderflächen   | <span style="display: inline-block; width: 15px; height: 15px; background-color: blue; border: 1px solid black; margin-right: 5px;"></span> Wasserflächen  |

**Kartensteckbrief Begrünungssatzung  
Friedrichshafen Erweiterte Kernstadt**

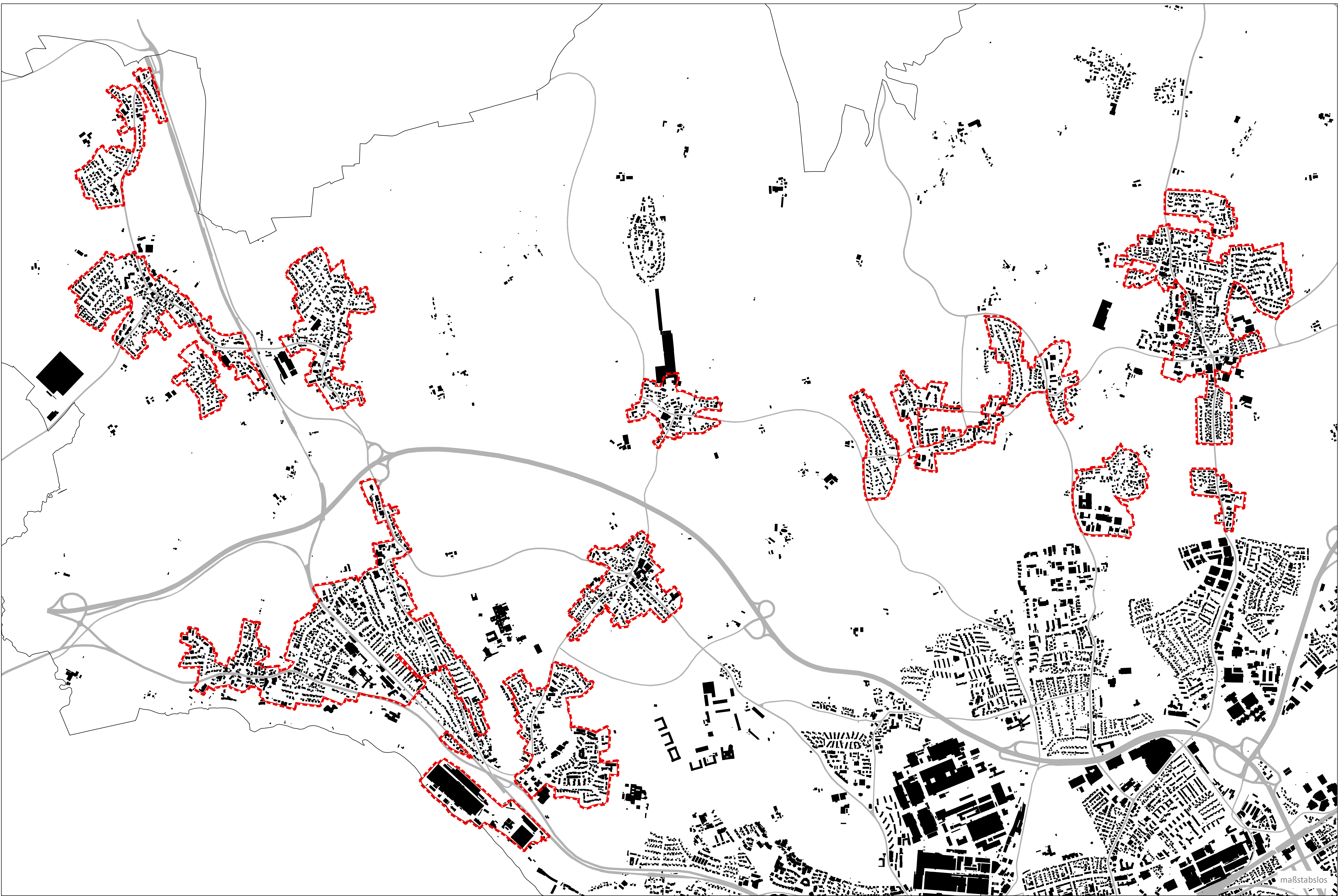
Datum 29.01.2021	Maßstab maßstabslos
------------------	---------------------

Stadt Friedrichshafen,  
 Amt für Stadtplanung und Umwelt,  
 Abt. Landschaftsplanung und Umwelt  
 Riedleparkstraße 1, 88045 Friedrichshafen  
 Tel.: 07541 / 203-4643  
 www.friedrichshafen.de

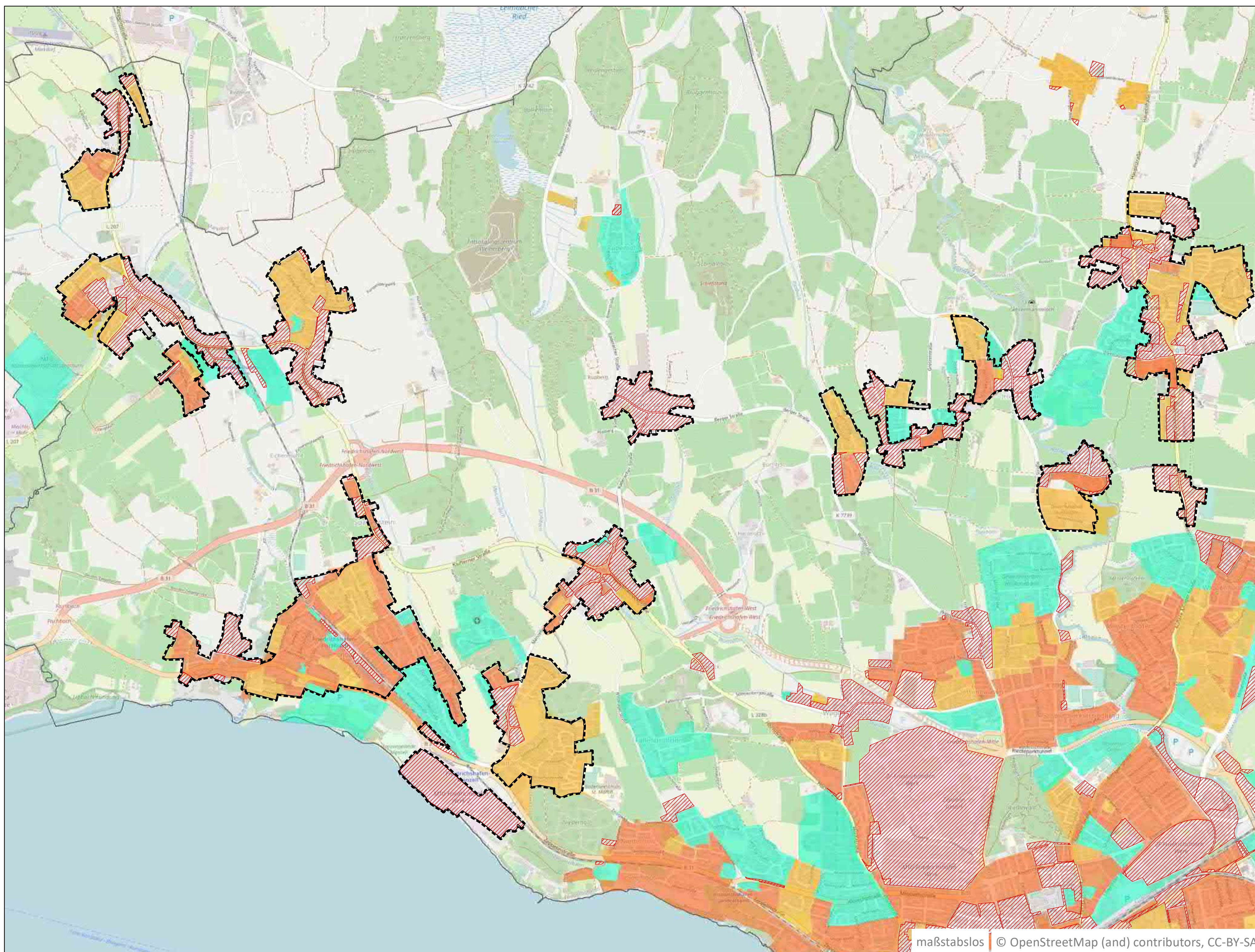
FRIEDRICHSHAFEN  
 M.Hänsch



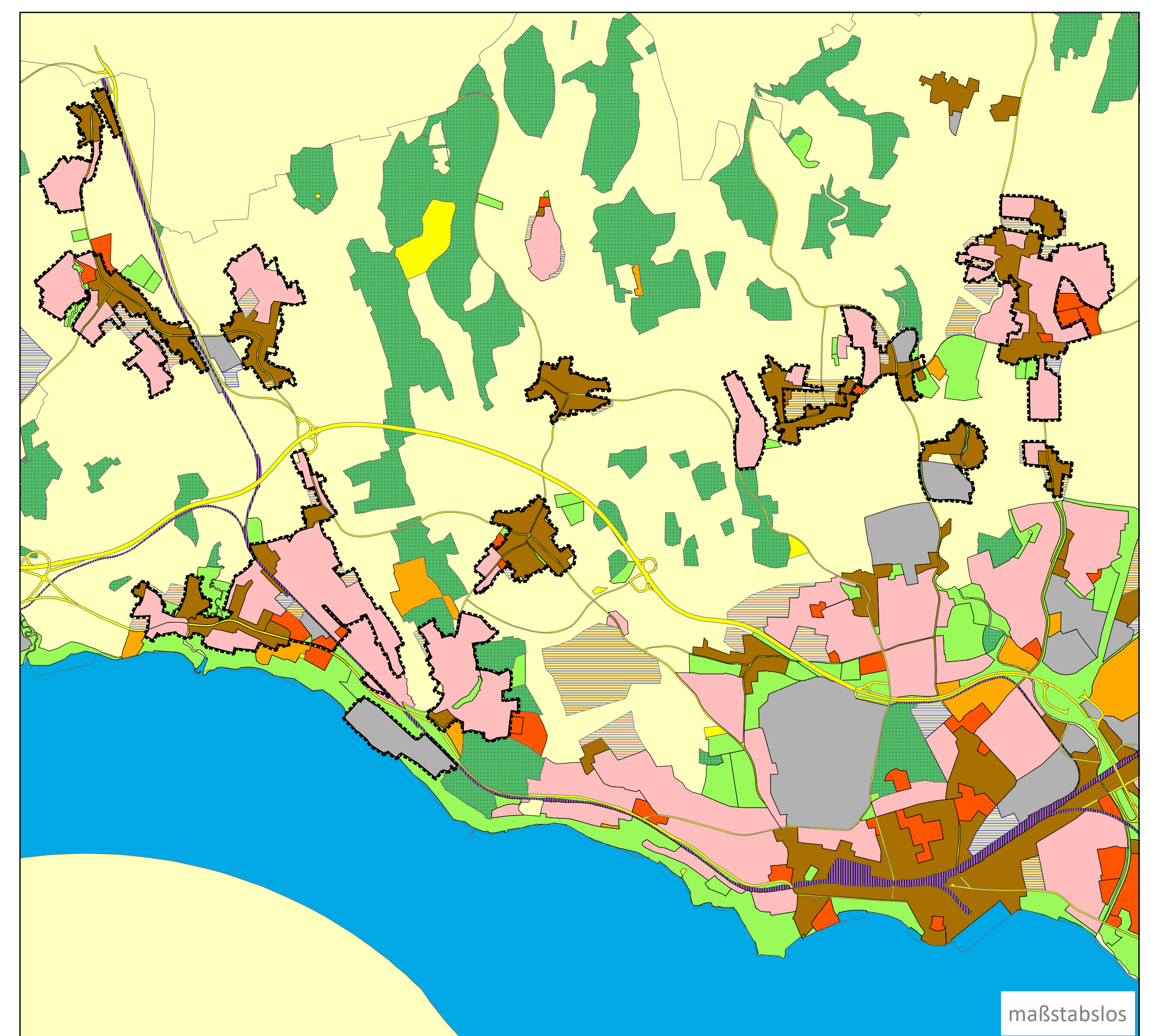
# Schwarzplan



## Bewertung Vorgaben Begrünung



## FNP



### Legende FNP (vereinfacht)

- |                              |                      |
|------------------------------|----------------------|
| Wohnbauflächen               | Gemeinbedarfsflächen |
| Wohnbau Planung              | Grünflächen          |
| Gewerbeflächen               | Waldflächen          |
| Gewerbe Planung              | Bahn                 |
| Gemischte Bauflächen         | Verkehrsflächen      |
| Gemischte Bauflächen Planung | Versorgungsflächen   |
| Sonderflächen                | Wasserflächen        |

### Bewertung Vorgaben Begrünung für BPläne und Satzungen

- keine Vorgaben
- Defizite bei den Vorgaben
- Vorgaben vorhanden
- Wohnen Mischgebiet Gewerbe ohne Bplan oder Satzung (34er)

### Defizite in BPlänen und Satzungen

- keine Vorgaben für die Gestaltung von Stellplätzen
- keine Vorgaben für die Gestaltung von Vorgärten
- keine Vorgaben für die Gestaltung von Tiefgaragen
- keine Vorgaben zur Begrünung von Gebäuden

IdR sind mehrere oder alle zutreffend, was meist auf das Alter des BPlans bzw. der Satzung zurückzuführen ist.

<b>Kartensteckbrief Begrünungssatzung Friedrichshafen Stadtteile und Ortschaften</b>		
	Datum 29.01.2021	Maßstab maßstabslos
Stadt Friedrichshafen, Amt für Stadtplanung und Umwelt, Abt. Landschaftsplanung und Umwelt Riedleparkstraße 1, 88045 Friedrichshafen Tel.: 07541 / 203-4643 www.friedrichshafen.de		 M.Hänsch