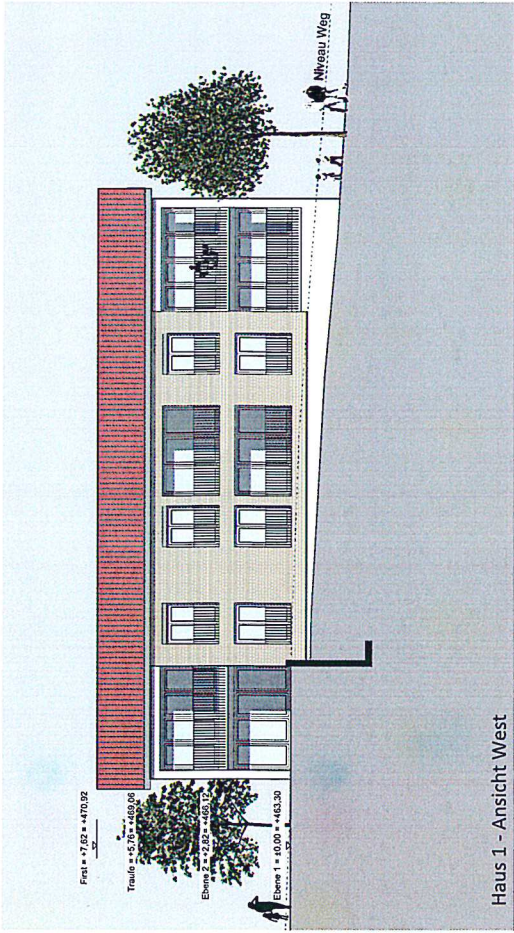
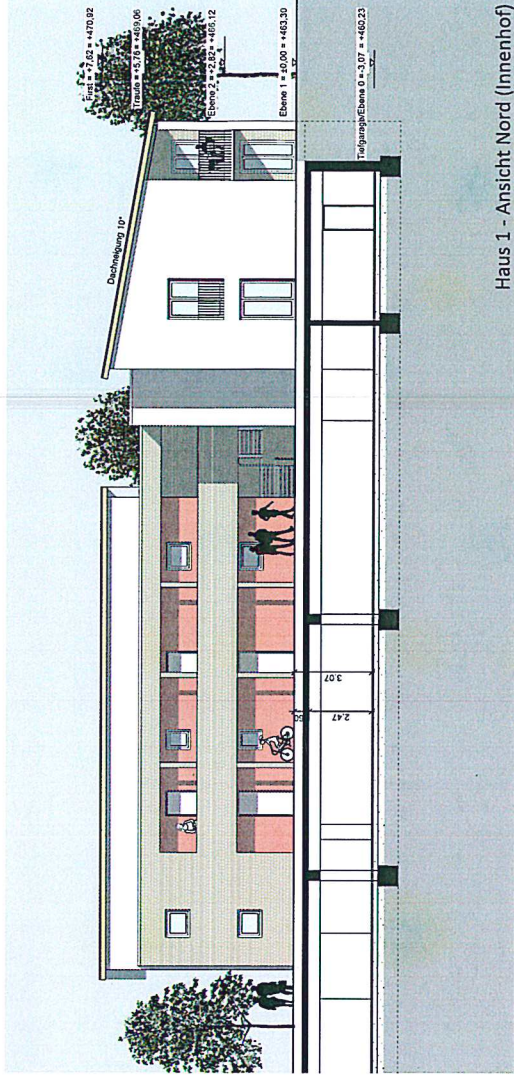


Stadt Friedrichshafen / Stiftung Liebenau / Zeppelin Wohlfahrt
 Vorplanung Lebensräume "Jung und Alt" in Friedrichshafen Ettenkirch
 Lageplan M: 1: 500



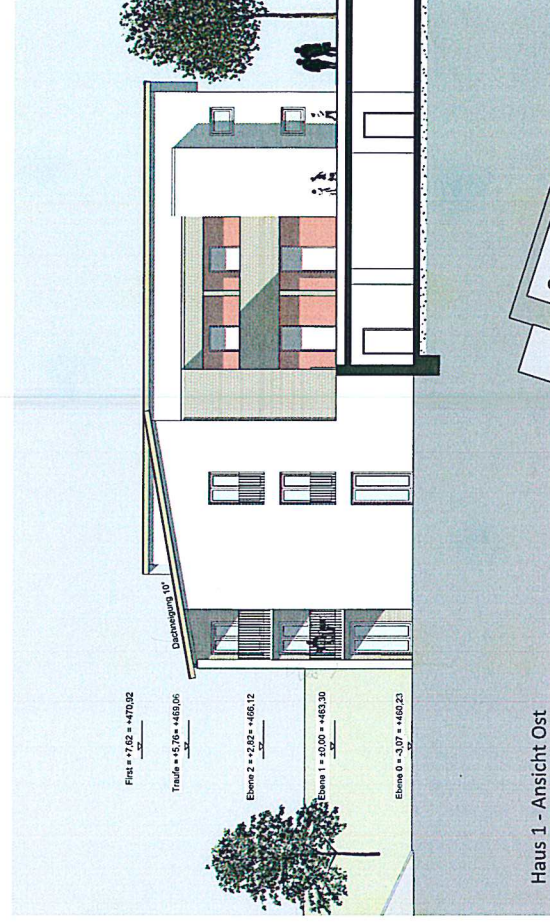
Haus 1 - Ansicht West



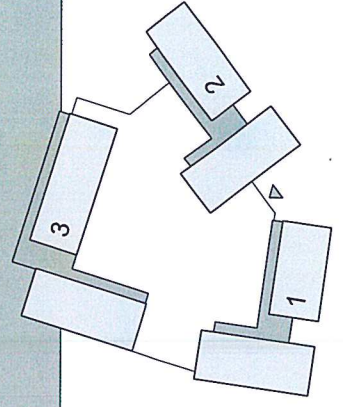
Haus 1 - Ansicht Nord (Innenhof)



Haus 1 - Ansicht Süd



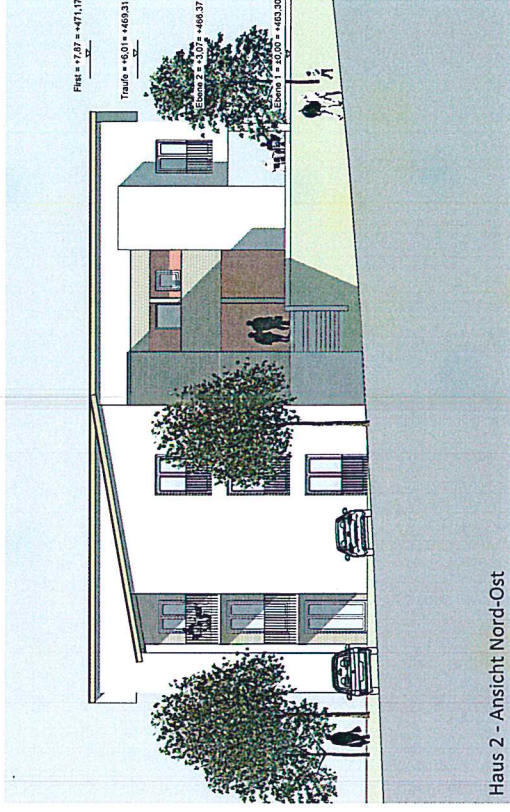
Haus 1 - Ansicht Ost



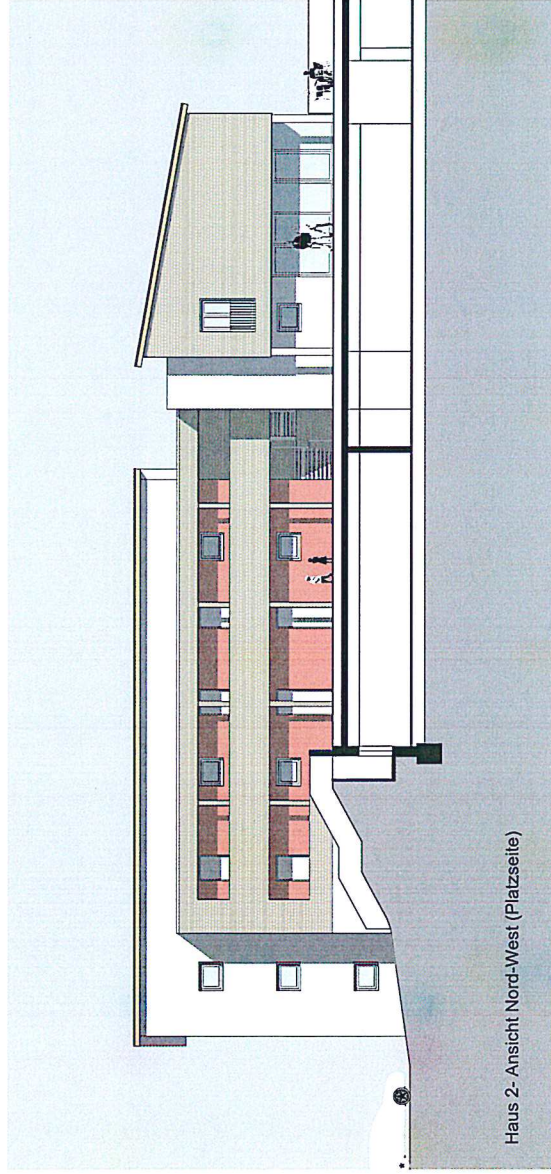
Stadt Friedrichshafen / Stiftung Liebenau / Zeppelin Wohlfahrt
 Vorplanung Lebensräume "Jung und Alt" in Friedrichshafen Ettenkirch
 Ansichten Haus 1 M: 1: 100
 Planungsbüro ernst stuttgart, 03.03.2019



Haus 2 - Ansicht Süd-Ost (Straße)



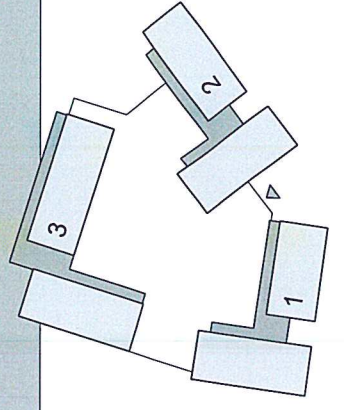
Haus 2 - Ansicht Nord-Ost



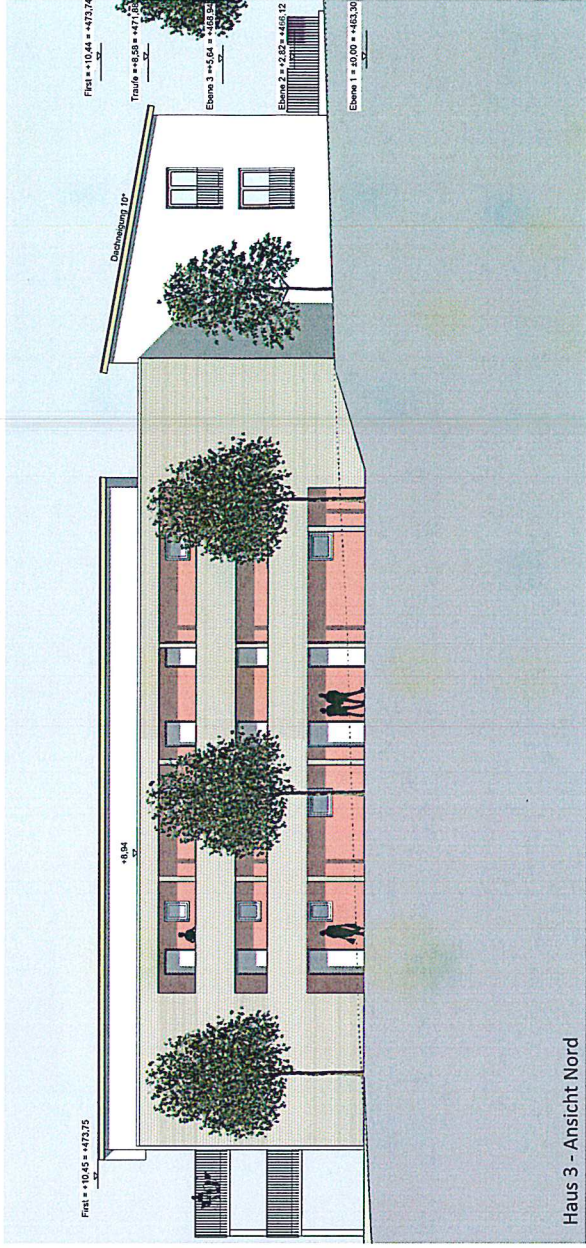
Haus 2 - Ansicht Nord-West (Platzseite)



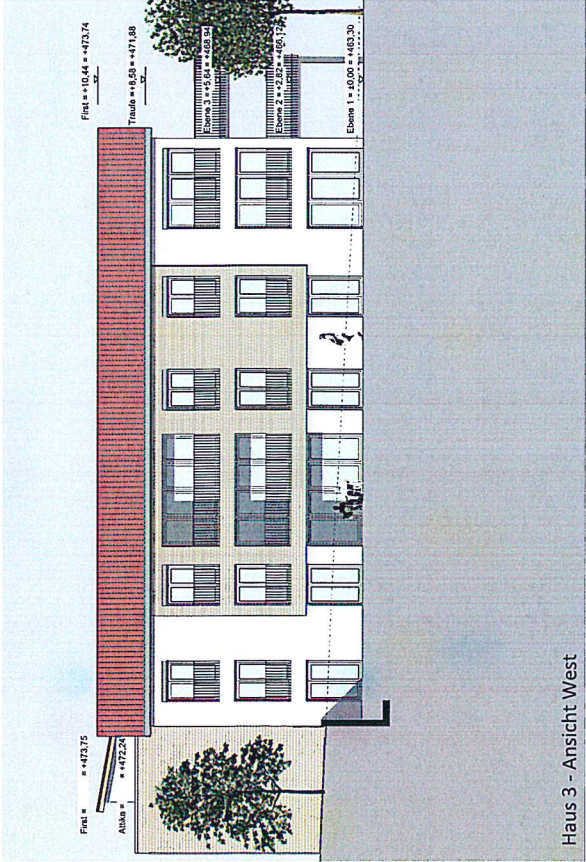
Haus 2 - Ansicht Süd-West



Stadt Friedrichshafen / Stiftung Liebenau / Zeppelin Wohlfahrt
 Vorplanung Lebensräume "Jung und Alt" in Friedrichshafen Ettenkirch
 Ansichten Haus 2 M: 1: 100
 planungsbüro ernst stuttgart, 03.03.2019



Haus 3 - Ansicht Nord



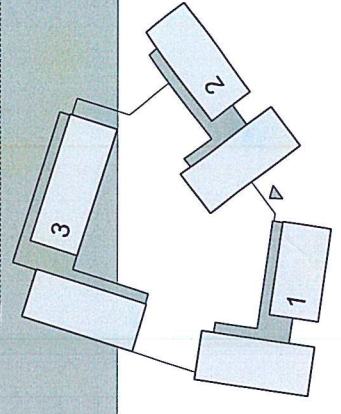
Haus 3 - Ansicht West



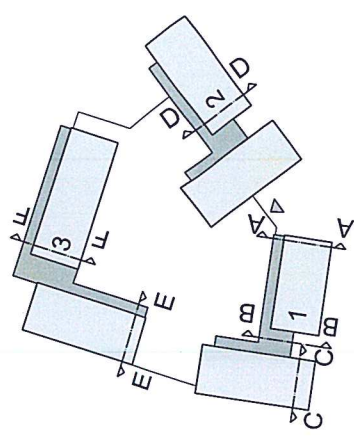
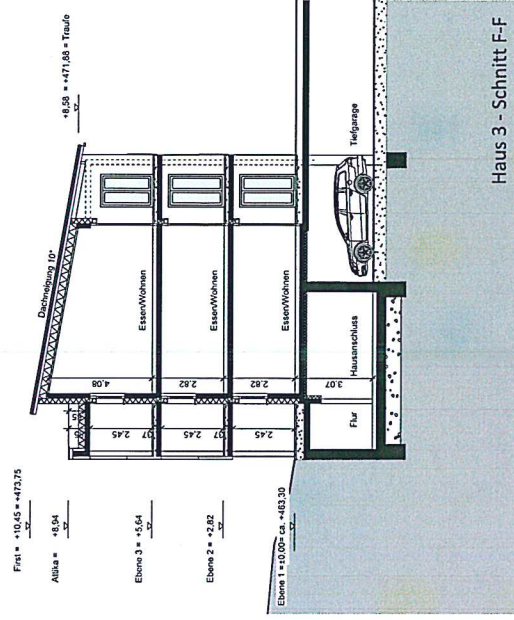
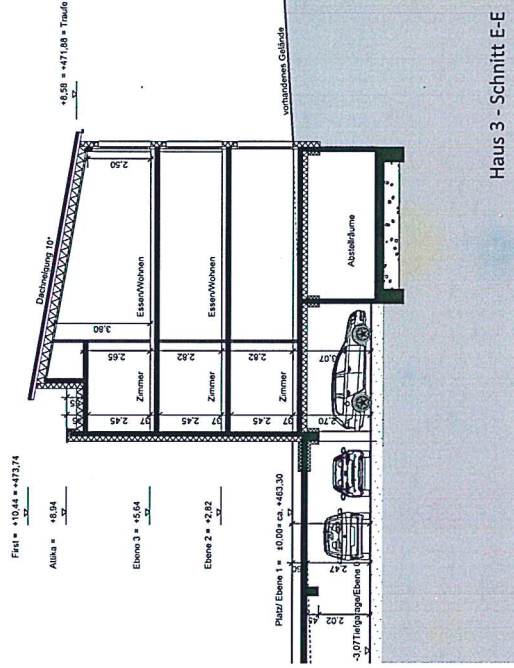
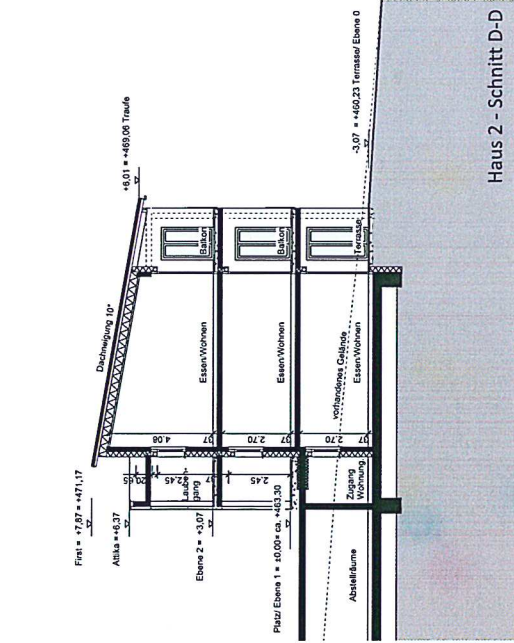
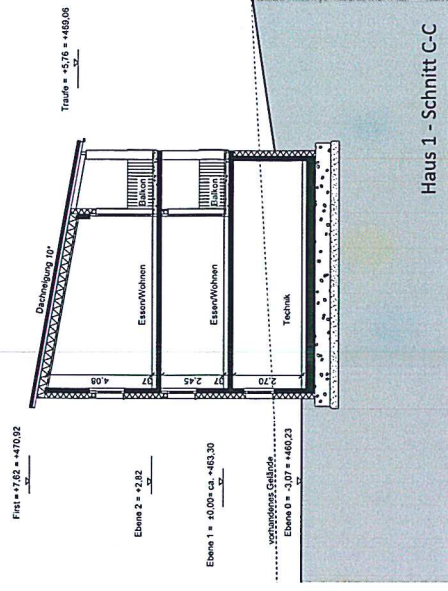
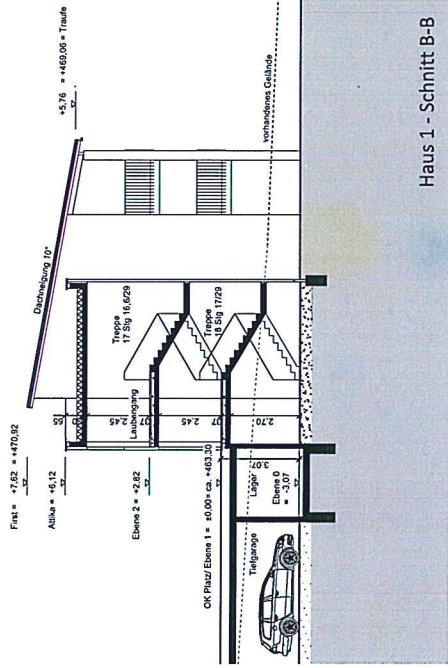
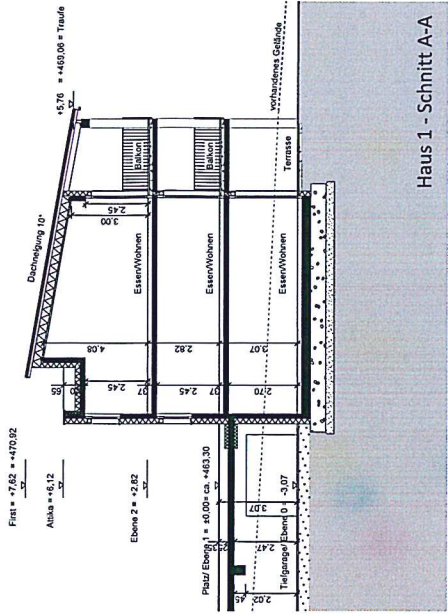
Haus 3 - Ansicht Süd (Innenhof)



Haus 3 - Ansicht Ost



Stadt Friedrichshafen / Stiftung Liebenau / Zeppelin Wohlfahrt
 Vorplanung Lebensräume "Jung und Alt" in Friedrichshafen Ettenkirch
 Ansichten Haus 3 M: 1: 100
 planungsbüro ernst stuttgart, 03.03.2019



Stadt Friedrichshafen / Stiftung Liebenau / Zeppelin Wohlfahrt
 Vorplanung Lebensräume "Jung und Alt" in Friedrichshafen Ettenkirch
 Schnitte M: 1: 100
 planungsbüro ernst stuttgart, 28.02.2019

