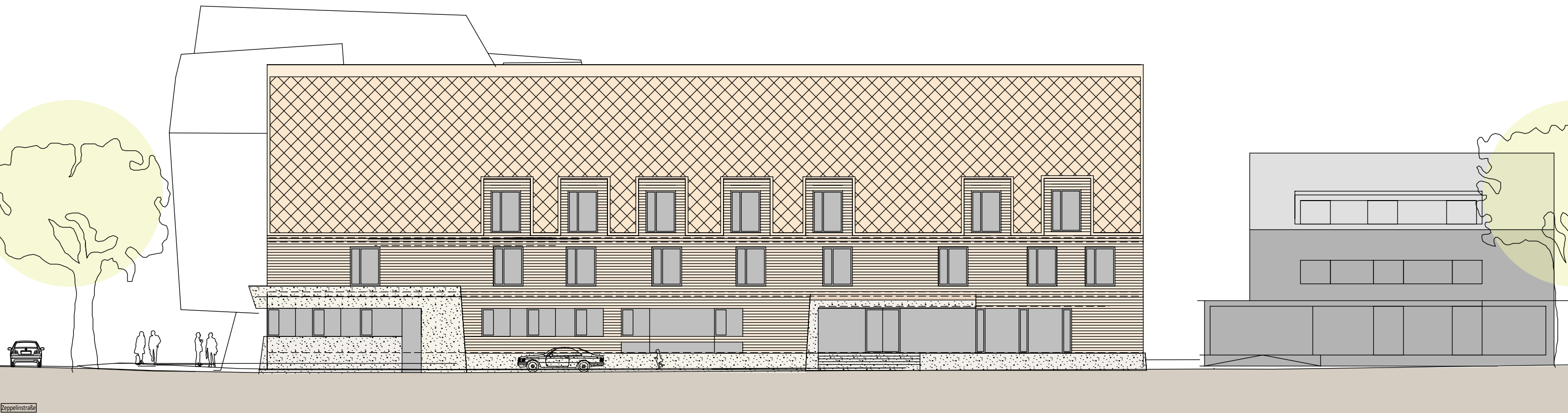
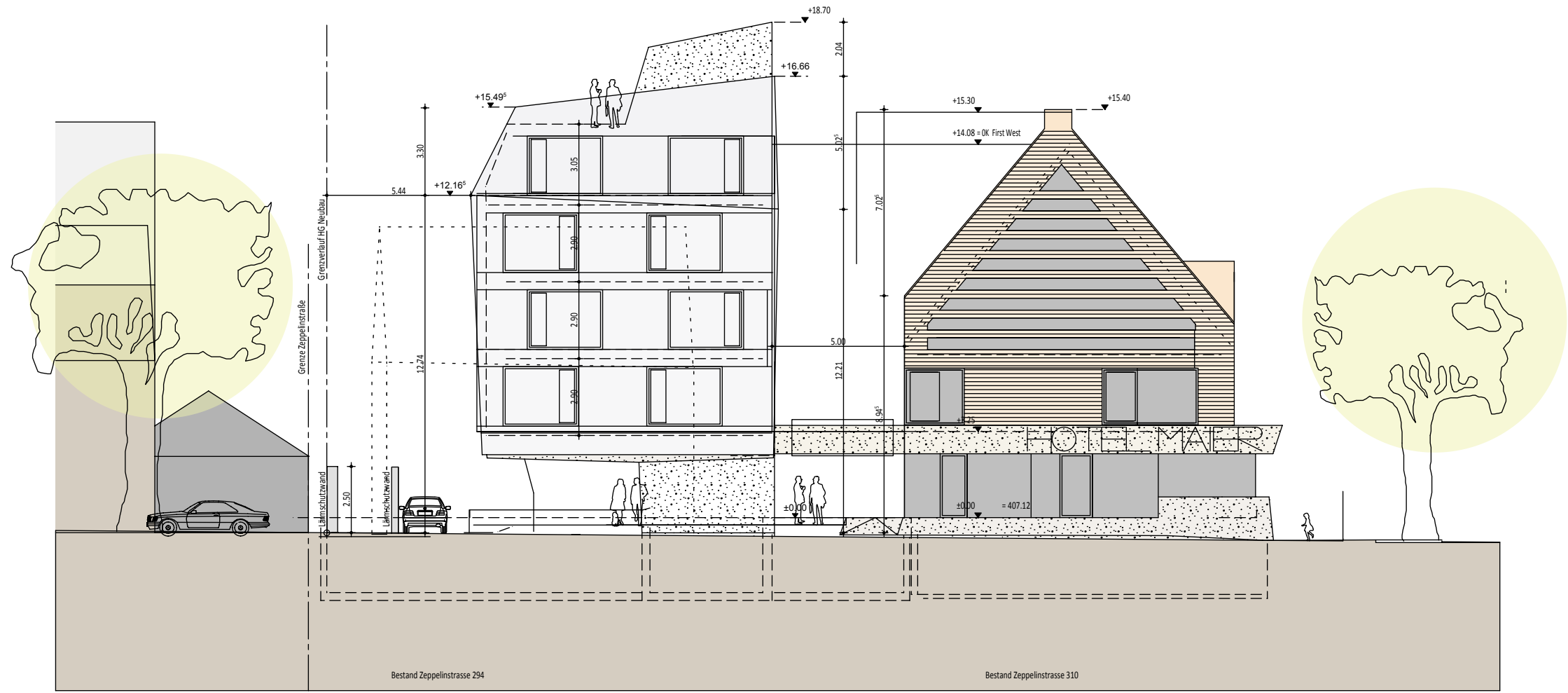




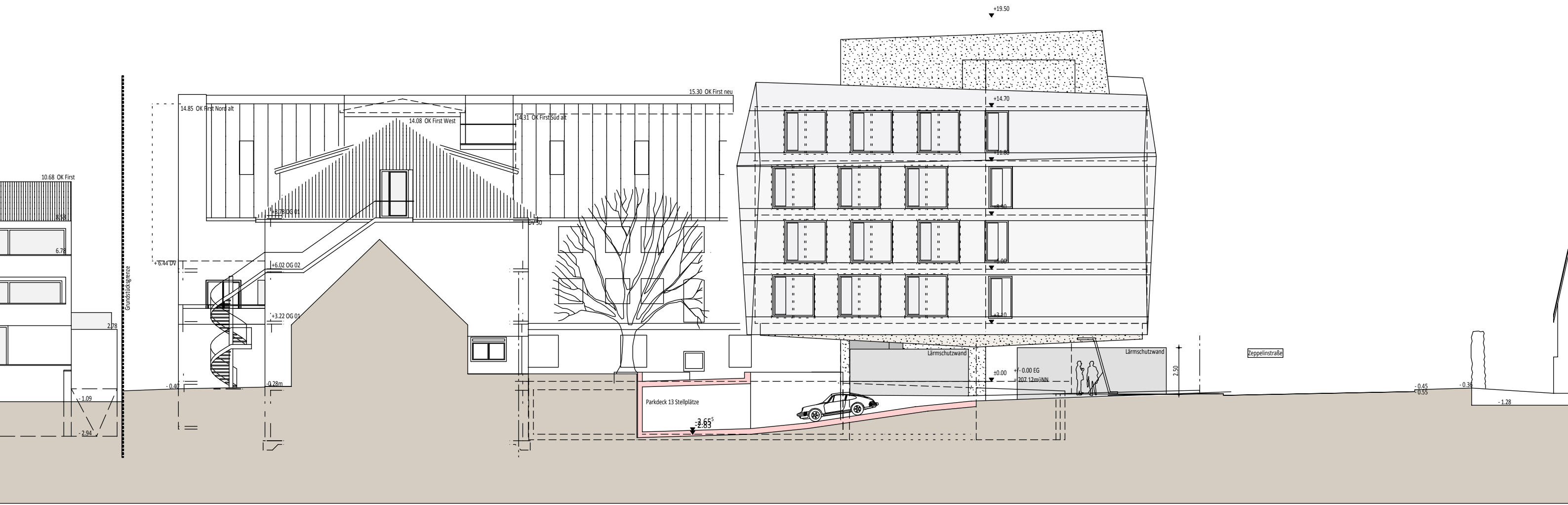
**Fennel - Hotel Maier, Friedrichshafen - Fischbach**  
Ansicht Nord - 1:200 Entwurf - 11.04.2018  
zum vorhabenbezogenen Bebauungsplan Nr. 217 "Hotel Maier"



**Fennel** - Hotel Maier, Friedrichshafen - Fischbach  
Ansicht Ost Poststraße - 1:200 Entwurf - 11.04.2018  
zum vorhabenbezogenen Bebauungsplan Nr. 217 "Hotel Maier"

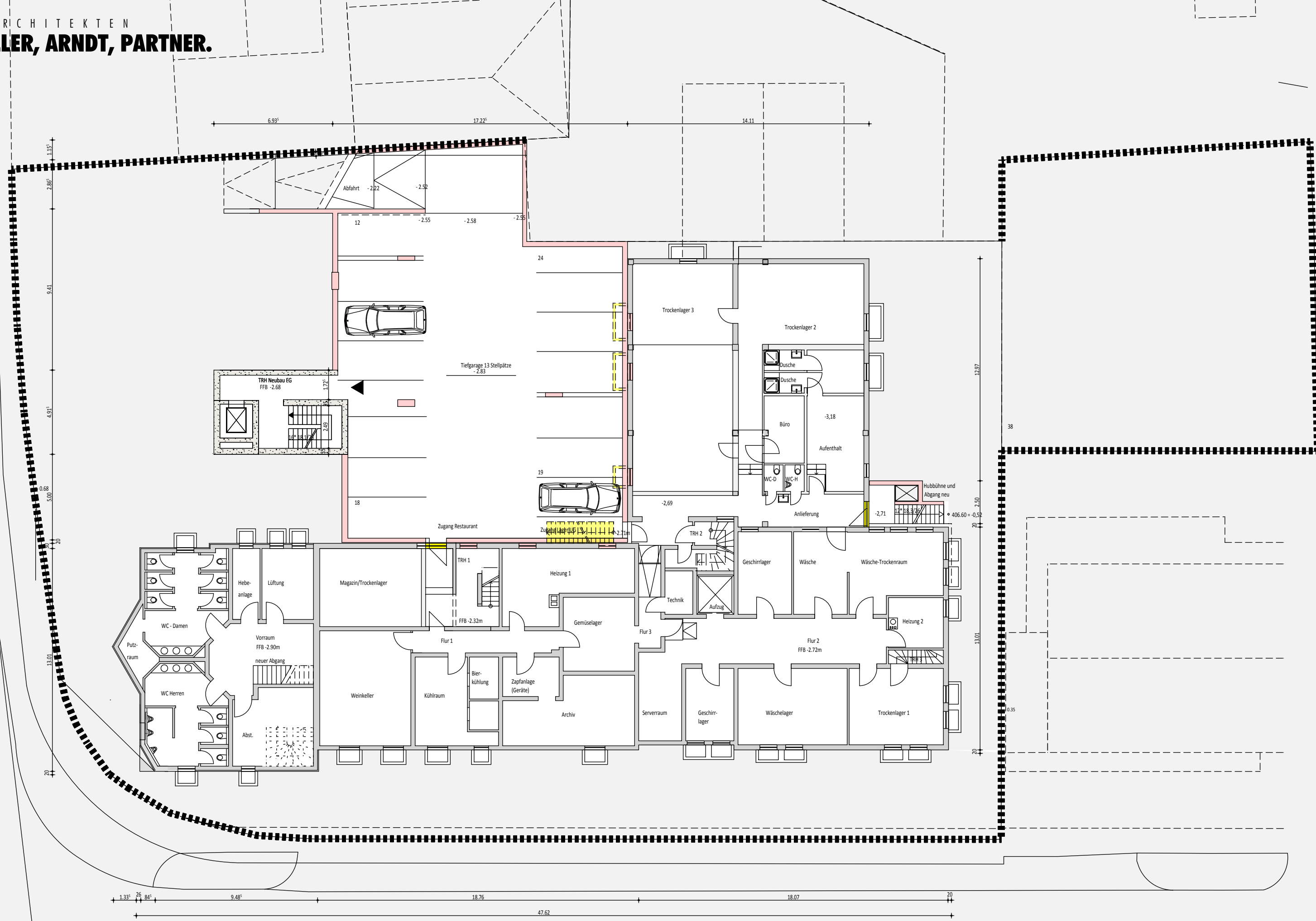


**Fennel - Hotel Maier, Friedrichshafen - Fischbach**  
Ansicht Süd Zeppelinstraße - 1:200 Entwurf - 11.04.2018  
zum vorhabenbezogenen Bebauungsplan Nr. 217 "Hotel Maier"

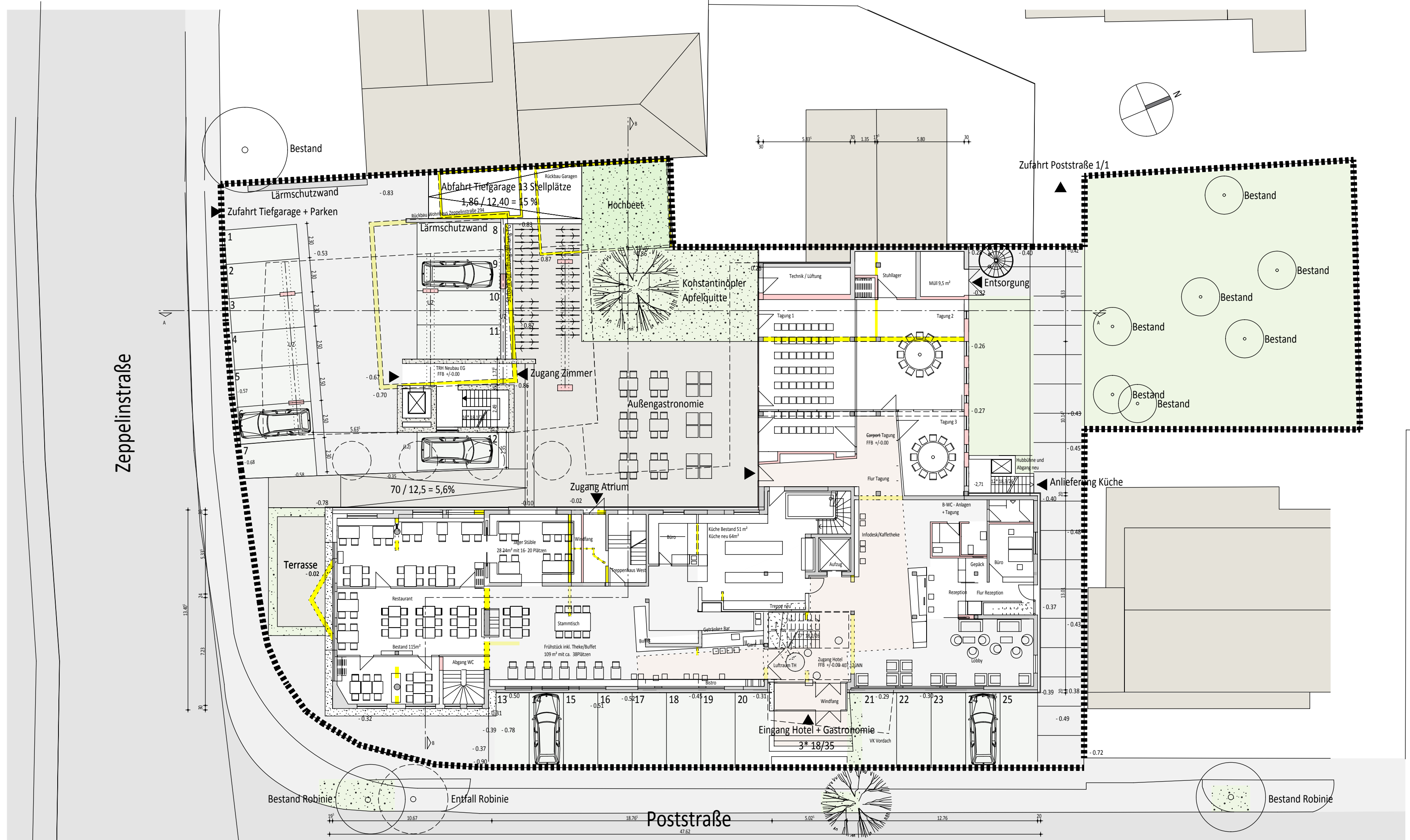


**Fennel - Hotel Maier, Friedrichshafen - Fischbach**  
Ansicht West - 1:200 Entwurf - 11.04.2018  
zum vorhabenbezogenen Bebauungsplan Nr. 217 "Hotel Maier"

Zeppelinstraße



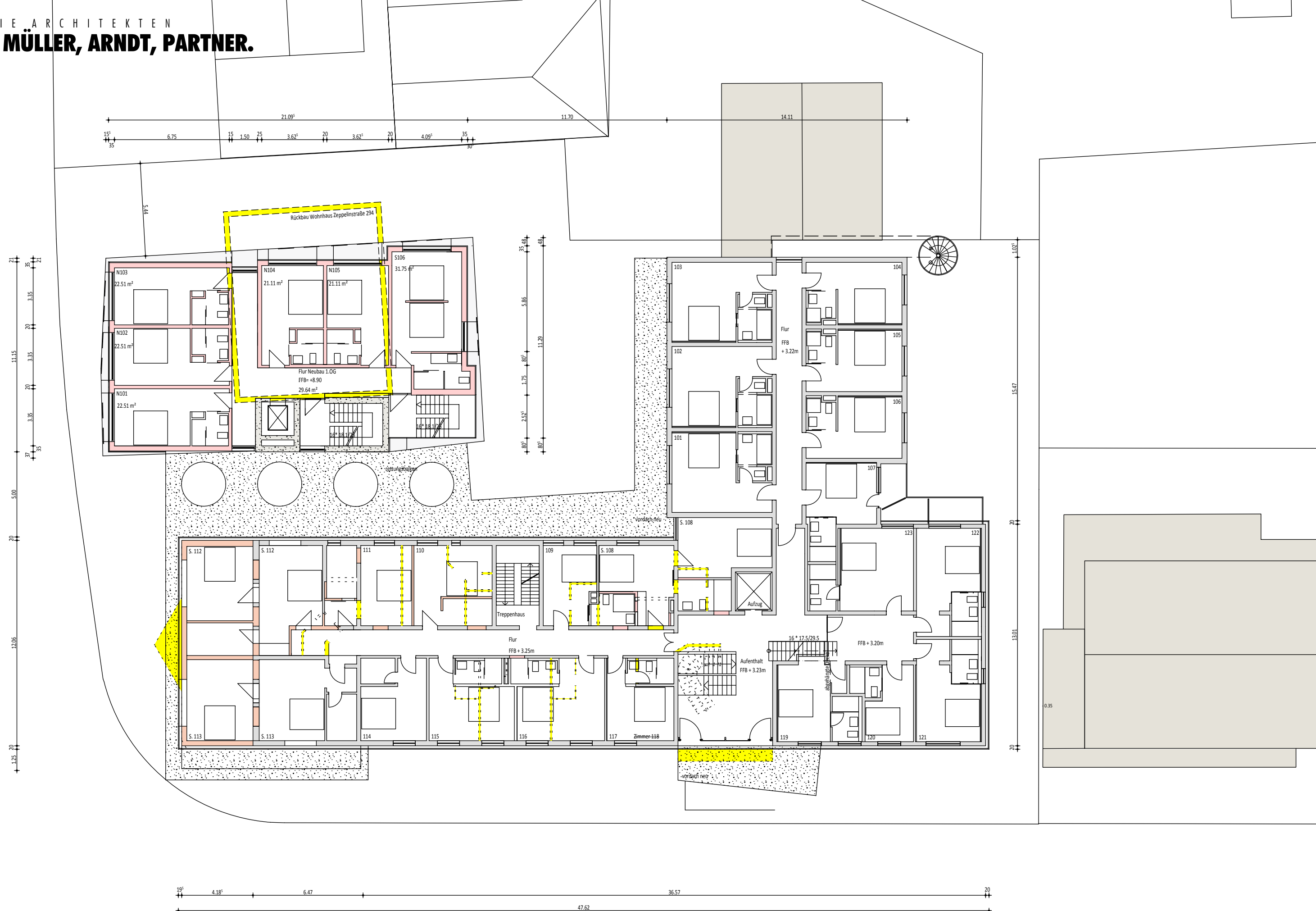
**Fennel - Hotel Maier, Friedrichshafen - Fischbach**  
 Grundriss Untergeschoss - 1:200 Entwurf - 11.04.2018  
 zum vorhabenbezogenen Bebauungsplan Nr. 217 "Hotel Maier"



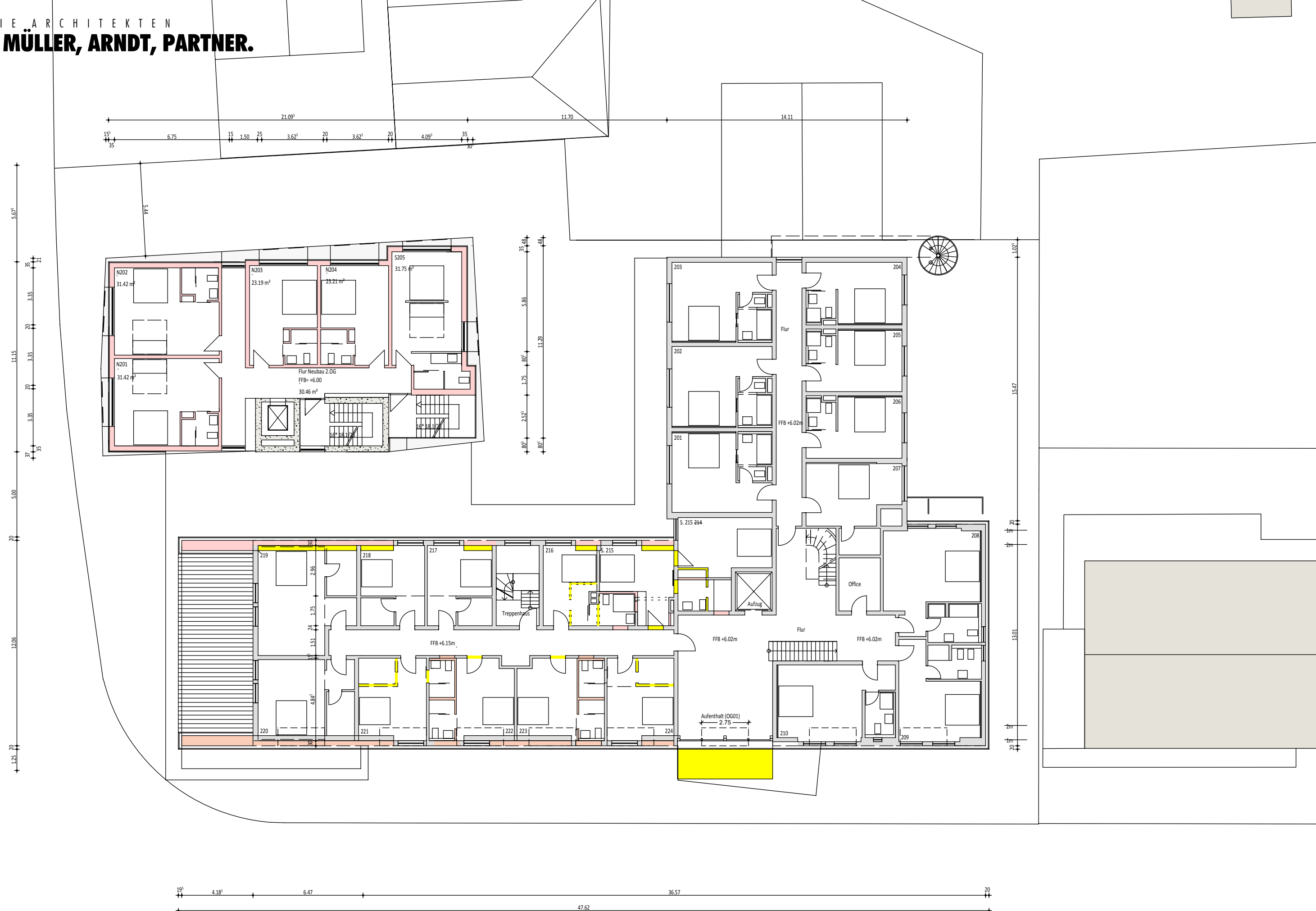
- Asphalt
- Stellplätze  
Rasenpflaster
- Naturstein  
60 / 120 versetzt
- Pflanzfläche
- Hochbeet
- Rasen

**Fennel - Hotel Maier, Friedrichshafen - Fischbach**  
 Grundriss Erdgeschoss - 1:200 Entwurf - 11.04.2018  
 zum vorhabenbezogenen Bebauungsplan Nr. 217 "Hotel Maier"



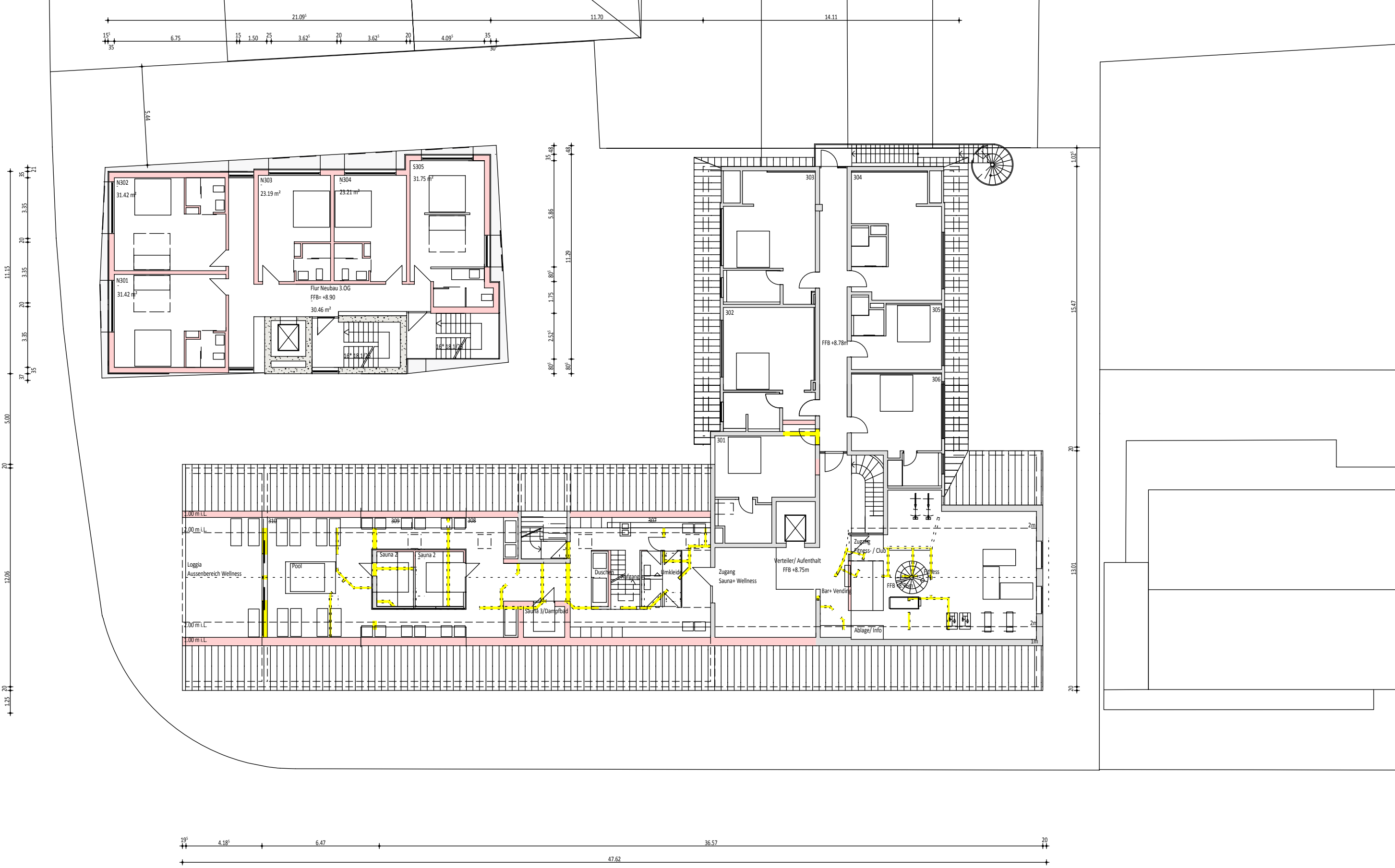


**Fennel - Hotel Maier, Friedrichshafen - Fischbach**  
 Grundriss 1. Obergeschoss - 1:200 Entwurf - 11.04.2018  
 zum vorhabenbezogenen Bebauungsplan Nr. 217 "Hotel Maier"

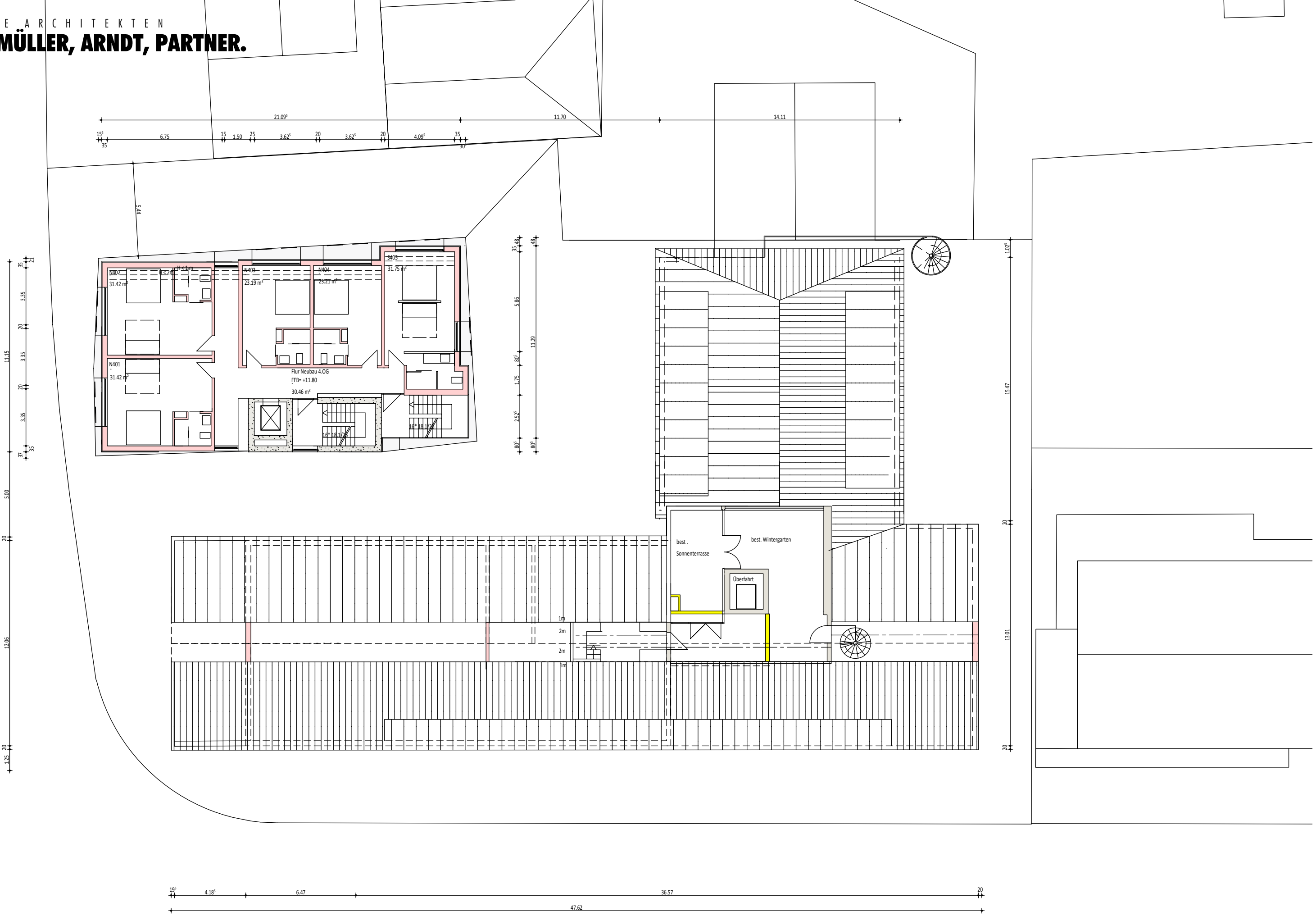


**Fennel - Hotel Maier, Friedrichshafen - Fischbach**  
 Grundriss 2. Obergeschoss - 1:200 Entwurf - 11.04.2018  
 zum vorhabenbezogenen Bebauungsplan Nr. 217 "Hotel Maier"

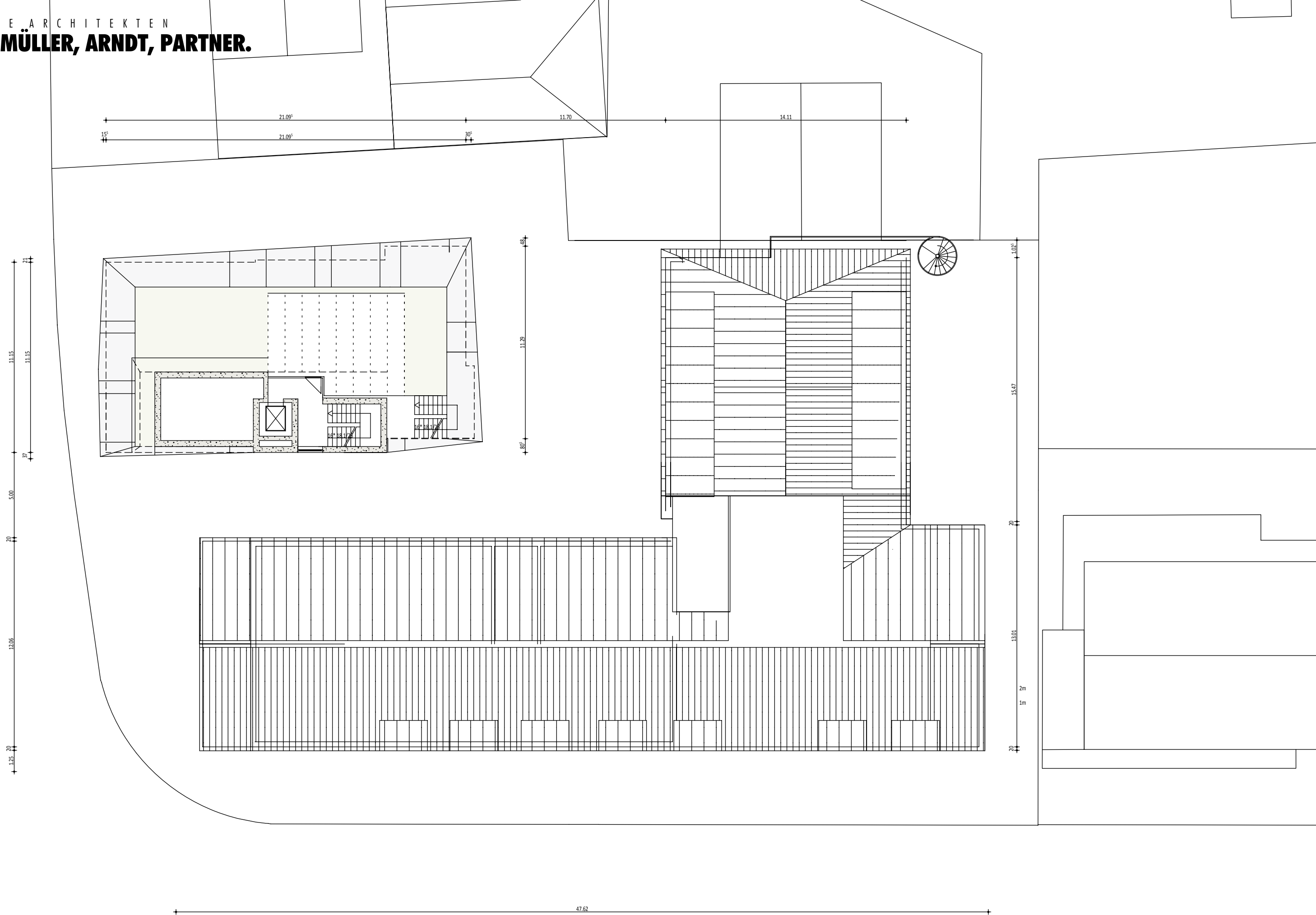




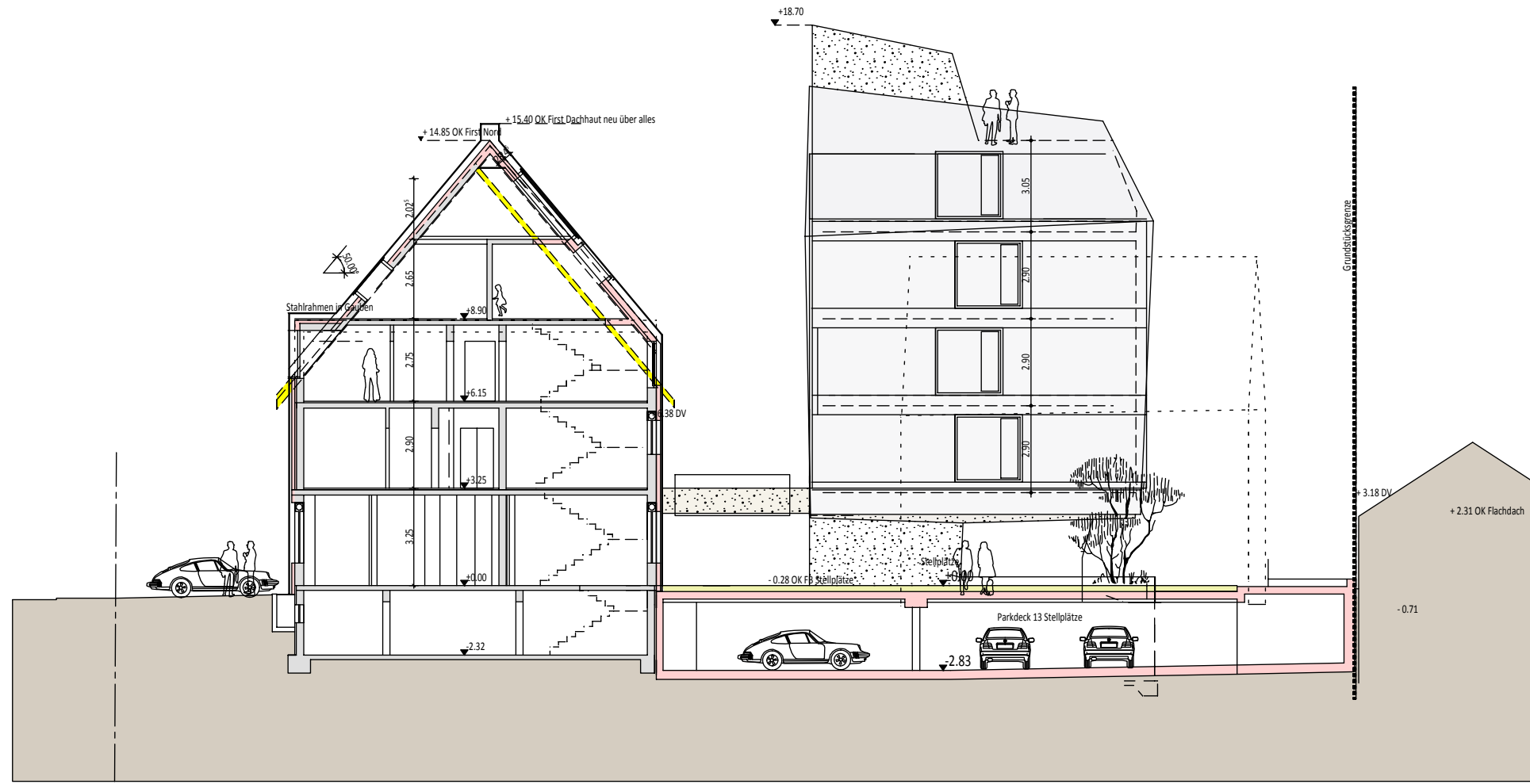
**Fennel - Hotel Maier, Friedrichshafen - Fischbach**  
 Grundriss 3. Obergeschoss - 1:200 Entwurf - 11.04.2018  
 zum vorhabenbezogenen Bebauungsplan Nr. 217 "Hotel Maier"



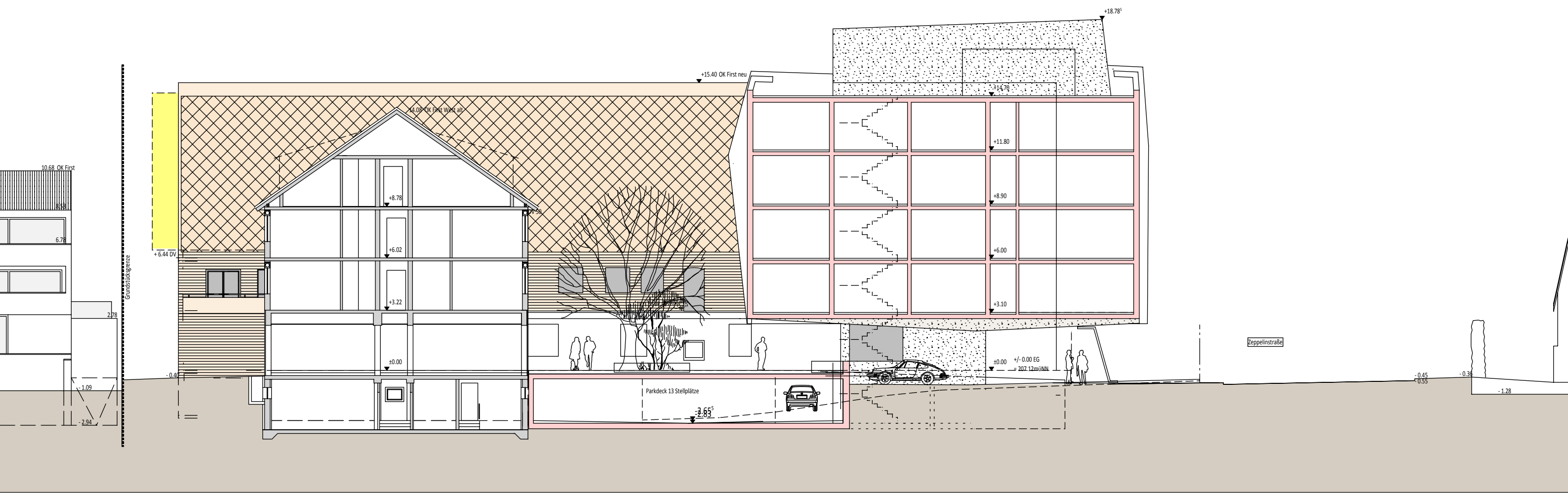
**Fennel - Hotel Maier, Friedrichshafen - Fischbach**  
 Grundriss 4. Obergeschoss - 1:200 Entwurf - 11.04.2018  
 zum vorhabenbezogenen Bebauungsplan Nr. 217 "Hotel Maier"



**Fennel - Hotel Maier, Friedrichshafen - Fischbach**  
Grundriss Dachgeschoss - 1:200 Entwurf - 11.04.2018  
zum vorhabenbezogenen Bebauungsplan Nr. 217 "Hotel Maier"



**Fennel - Hotel Maier, Friedrichshafen - Fischbach**  
Schnitt Süd - 1:200 Entwurf - 11.04.2018  
zum vorhabenbezogenen Bebauungsplan Nr. 217 "Hotel Maier"



**Fennel - Hotel Maier, Friedrichshafen - Fischbach**  
Schnitt Turm - 1:200 Entwurf - 11.04.2018  
zum vorhabenbezogenen Bebauungsplan Nr. 217 "Hotel Maier"